

Τεχνικός Κατάλογος | Technical Catalogue

# 8500

## *Thermo*

Ανοιγόμενο Θερμομονωτικό Σύστημα  
Thermal Break Opening System



[www.europaprofil.com](http://www.europaprofil.com)

# ΑΝΟΙΓΟΜΕΝΟ ΘΕΡΜΟΜΟΝΩΤΙΚΟ ΣΥΣΤΗΜΑ THERMAL BREAK OPENING SYSTEM

Η σειρά **EUROPA 8500 Thermo**, είναι νέο **Οικονομικό, Θερμομονωτικό Ανοιγόμενο Σύστημα** με απλές ίσιες γραμμές σχεδίασης. Διαθέτει απλό ή περιμετρικό μηχανισμό κλειδώματος.

Σχεδιάστηκε για ανοιγόμενα κουφώματα που προσφέρουν απόλυτη μόνωση από κάθε ήχο και θερμοκρασία, με έμφαση την σύγχρονη αισθητική και λειτουργικότητα. Η θερμομόνωση των προφίλ επιτυγχάνεται με την χρήση πολυαμιδίων 20 mm σε φύλλο και κάσα.

Σχεδιάστηκε για να μπορεί να συνεργαστεί με το συρόμενο σύστημα **EUROPA ESS 47** όταν βρίσκονται στον ίδιο χώρο.

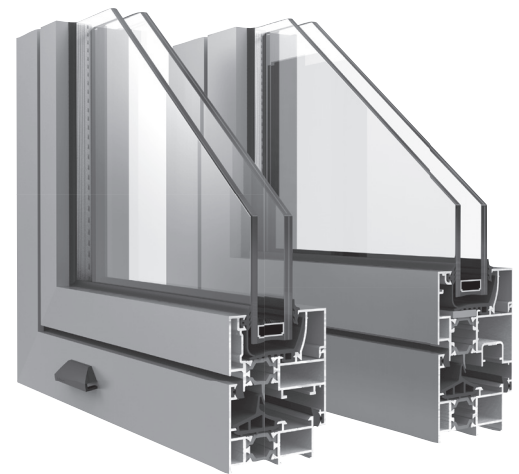
Μεγάλη γκάμα με εξαρτήματα, όλων των μεγάλων Ευρωπαϊκών Εταιριών καλύπτει κάθε τύπο κατασκευής του συστήματος.

**EUROPA 8500 Thermo** series is a new **Economical, Thermal Break Opening System** with Camera Europea Profiles and Camera Multilocking Mechanism profiles, provided with simple straight lines design.

It is designed in order to provide soundproof sliding systems with perfect thermal insulation, with an emphasis on functionality and contemporary style. The profiles have 20mm polyamide for thermal insulation.

**EUROPA 8500 Thermo** and **EUROPA ESS 47** have a common aesthetic design and can be perfectly combined.

Wide range of accessories from the major European Companies covers every possible construction of the system.





## Περιεχόμενα Index

Πιστοποιητικά Συστήματος   System's Certificates	2
Τεχνικά Χαρακτηριστικά Συστήματος   System's Technical Characteristics	3
Συνοπτικός Πίνακας Προφίλ   General Profiles Table	4-7
Διατομές 1:1   Profiles 1:1	8-14
Κατασκευαστικές Τομές   Construction Sections	15-27
Κατεργασίες   Machining	28-30
Γωνίες Συνδέσεως - Γωνιάστρας   Corner Joints - Crimping Corner Joints	31
Μέτρα Κοπής   Cutting Instructions	32-33
Μέθοδοι Ελέγχου Ποιότητας   Quality Control Methods	34
Εξαρτήματα   Accessories	35
Πρέσσα Συστημάτων   System Punching Machine	36



**DANISH  
TECHNOLOGICAL  
INSTITUTE**

**ΠΙΝΑΚΑΣ ΣΥΝΤΕΛΕΣΤΩΝ ΘΕΡΜΟΠΕΡΑΤΟΤΗΤΑΣ ΚΟΗΣΜΑΤΟΣ  $U_w$**   
 $U_w$  COEFFICIENT TABLE OF THERMAL CONDUCTIVITY OF FRAMES

Οι παρακάτω συντελεστές προέκυψαν από τους πίνακες F1 και F2 του προτύπου EN ISO 10077-1:2007/AC:2010 με βάση συντελεστή  $U_g$  του χρησιμοποιούμενου υαλοπίνακα, και μπορούν να χρησιμοποιηθούν στη δήλωση επιδόσεων του CE.

Σε κάθε τύπο κατασκευής επιλέχθηκε ο δυσμενέστερος συντελεστής θερμοπερατότητας ( $U_f$ ), σύμφωνα με τα αποτελέσματα του υπ' αριθμ. 0108/595436 πιστοποιητικού που εξέδωσε το κοινοποιημένο εργαστήριο Danish Technological Institute (Notified Body 1235).

Θεωρήθηκε ότι γίνεται χρήση συμβατικών αποστατών υάλωσης ( $\Psi_g=0,11$ ).

The following coefficients derive from the tables F1 and F2 of the EN ISO 10077-1:2007/AC:2010 based on the  $U_g$  of the glass that has been placed and can be used for the CE certification process.

The least favorable thermal coefficient ( $U_f$ ) was used in each of the tested types of construction, according to the results of the No 0108/595436 certification issued by the Danish Technological Institute (Notified Body 1235).

Conventional glass separators ( $\Psi_g=0,11$ ) were used.

Το ποσοστό επιφάνειας του αλουμινίου στο κούφωμα θα πρέπει να υπολογίζεται από την εφαρμογή που είναι αναρτημένη στο site της EUROPA: [www.europaprofil.com](http://www.europaprofil.com)

The aluminium percentage on the frame's surface may be measured from the application uploaded in the EUROPA site: [www.europaprofil.com](http://www.europaprofil.com)

$U_g$	Μονόφυλλο Ανοιγόμενο Single Sash Opening System		Δίφυλλο Ανοιγόμενο Double Sash Opening System		Πόρτα Door		Σταθερό Stable	
	Ποσοστό Αλουμινίου   Aluminium Percentage							
	(>20%)	(≤20%)	(>20%)	(≤20%)	(>20%)	(≤20%)	(>20%)	(≤20%)
5,7	5,2	4,9	5,2	4,9	5,2	5,0	5,1	4,8
3,3	3,5	3,4	3,5	3,4	3,5	3,5	3,4	3,3
3,2	3,4	3,3	3,4	3,3	3,5	3,4	3,3	3,2
3,1	3,3	3,2	3,3	3,2	3,4	3,4	3,2	3,1
3,0	3,2	3,1	3,2	3,1	3,3	3,3	3,1	3,0
2,9	3,1	3,1	3,1	3,1	3,2	3,2	3,1	3,0
2,8	3,1	3,0	3,1	3,0	3,1	3,2	3,0	2,9
2,7	3,0	3,0	3,0	3,0	3,1	3,1	2,9	2,9
2,6	2,8	2,8	2,8	2,8	3,0	3,0	2,6	2,6
2,5	2,7	2,7	2,7	2,7	2,9	2,9	2,5	2,5
2,4	2,6	2,7	2,6	2,7	2,8	2,9	2,4	2,5
2,3	2,6	2,6	2,6	2,6	2,7	2,8	2,4	2,4
2,2	2,5	2,5	2,5	2,5	2,7	2,7	2,3	2,3
2,1	2,4	2,5	2,4	2,5	2,6	2,7	2,2	2,3
2,0	2,5	2,5	2,5	2,5	2,6	2,5	2,4	2,4
1,9	2,4	2,4	2,4	2,4	2,5	2,5	2,3	2,3
1,8	2,3	2,4	2,3	2,4	2,4	2,5	2,3	2,3
1,7	2,3	2,3	2,3	2,3	2,3	2,5	2,2	2,2
1,6	2,2	2,3	2,2	2,3	2,3	2,4	2,1	2,2
1,5	2,1	2,2	2,1	2,2	2,2	2,3	2,0	2,1
1,4	2,0	2,1	2,0	2,1	2,1	2,3	1,9	2,0
1,3	1,9	2,1	1,9	2,1	2,0	2,2	1,9	2,0
1,2	1,9	2,0	1,9	2,0	1,9	2,1	1,8	1,9
1,1	1,8	1,9	1,8	1,9	1,9	2,0	1,7	1,8
1,0	1,7	1,9	1,7	1,9	1,8	2,0	1,6	1,8
0,9	1,6	1,8	1,6	1,8	1,7	1,9	1,5	1,7
0,8	1,5	1,7	1,5	1,7	1,6	1,8	1,5	1,6
0,7	1,5	1,6	1,5	1,6	1,5	1,8	1,4	1,5
0,6	1,4	1,6	1,4	1,6	1,5	1,7	1,3	1,5
0,5	1,3	1,5	1,3	1,5	1,4	1,6	1,2	1,4



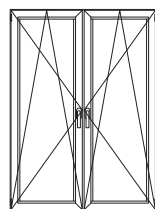
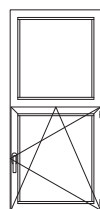
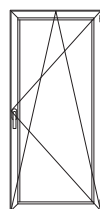
**ΑΕΡΟΔΙΑΠΕΡΑΤΟΤΗΤΑ  
AIR PERMEABILITY**



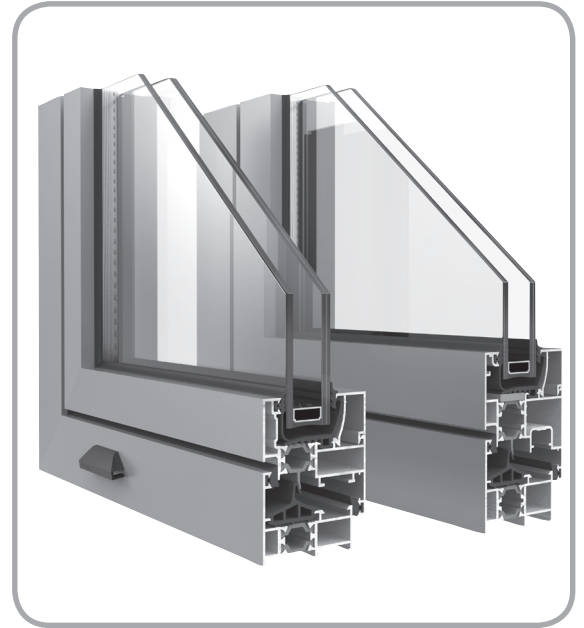
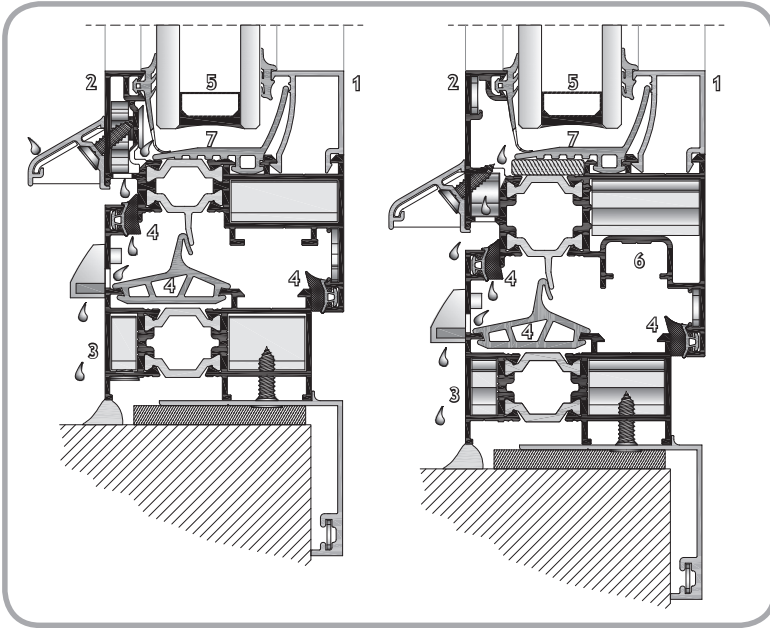
**ΥΔΑΤΟΣΤΕΓΑΝΟΤΗΤΑ  
WATER TIGHTNESS**



**ΑΝΤΟΧΗ ΣΕ ΑΝΕΜΟΠΙΕΣΗ  
RESISTANCE TO WIND LOAD**



ΜΟΝΟΦΥΛΛΟ ΑΝΟΙΓΟΑΝΑΚΛΙΝΟΜΕΝΟ SINGLE SASH TILT & TURN WINDOW			
CAMERA EUROPEA	CLASS 4	CLASS 9A	CLASS C4
MULTILOCKING MECHANISM	CLASS 4	CLASS E 900	CLASS C4
ΜΟΝΟΦΥΛΛΟ ΑΝΟΙΓΟΑΝΑΚΛΙΝΟΜΕΝΟ ΜΕ ΣΤΑΘΕΡΟ SINGLE SASH TILT & TURN WINDOW WITH FIXED TOP LIGHT			
CAMERA EUROPEA	CLASS 4	CLASS E 1050	CLASS C4
MULTILOCKING MECHANISM	CLASS 4	CLASS E 900	CLASS C4
ΔΙΦΥΛΛΟ ΑΝΟΙΓΟΑΝΑΚΛΙΝΟΜΕΝΟ DOUBLE SASH TILT & TURN WINDOW			
CAMERA EUROPEA	CLASS 4	CLASS 9A	CLASS C3
MULTILOCKING MECHANISM	CLASS 4	CLASS 7A	CLASS C3



**ΒΑΣΙΚΑ ΧΑΡΑΚΤΗΡΙΣΤΙΚΑ ΣΥΣΤΗΜΑΤΟΣ**

1. Σχεδιασμός των προφίλ με ίσιες γραμμές.
2. Διαθέτει τρία μεγέθη φύλλων (μικρό, μεσαίο, μεγάλο).
3. Διαθέτει τρία μεγέθη κάσας (μικρή, μεσαία, μεγάλη).
4. Τρεις σειρές ελαστικά μεταξύ κάσας και φύλλου για απόλυτη στεγάνωση.
5. Δυνατότητα τοποθέτησης διπλού ή τριπλού υαλοπίνακα έως 44mm για υψηλά επίπεδα θερμομόνωσης και ηχομόνωσης.
6. Διατίθενται προφίλ με δυνατότητα χρήσης μηχανισμού περιμετρικού κλειδώματος για μέγιστη ασφάλεια.
7. Ειδικά σχεδιασμένο ελαστικό περιμετρικά του υαλοπίνακα για βέλτιστη θερμομόνωση και στεγανοποίηση.
8. Δυνατότητα συνδυασμού με την ESS 47 για σύνθετες κατασκευές.

**ΤΥΠΟΛΟΓΙΕΣ ΚΑΤΑΣΚΕΥΩΝ**

- Πόρτες εισόδου.
- Ανοιγόμενα (με ανάκλιση ή χωρίς) παράθυρα κάθε τυπολογίας.
- Σταθερά Υαλοστάσια.
- Σύνθετες κατασκευές.
- Ανοιγόμενα παράθυρα με προφίλ για περιμετρικό κλείδωμα.

**ΠΙΣΤΟΠΟΙΗΤΙΚΑ**

- QUALICOAT:** Πιστοποίηση διαδικασίας ηλεκτροστατικής βαφής.  
**EKANAL:** Πιστοποίηση σε αεροδιαπερατότητα, υδατοστεγανότητα και αντοχή σε ανεμοπίεση.  
**IFT Rosenheim:** Πιστοποίηση θερμοπερατότητας, αεροδιαπερατότητα, υδατοστεγανότητα και αντοχή σε ανεμοπίεση.  
**DTI:** Πιστοποίηση θερμοπερατότητας.

**ΤΕΧΝΙΚΑ ΧΑΡΑΚΤΗΡΙΣΤΙΚΑ**

Κράμα αλουμινίου:	<b>EN AW 6060 T6</b>	Aluminium Alloy
Σκληρότητα:	<b>12 Webster</b>	Hardness
Ελάχιστο πάχος βαφής:	<b>75µm</b>	Minimum coating thickness
Πάχος των προφίλ:	<b>1,4-2mm</b>	Profile thickness
Ανοχές διαστάσεων σύμφωνα με:	<b>EN 12020-02</b>	Tolerance according to
Διαστάσεις Κάσας:	<b>54mm x 50mm</b>	Dimensions of Frame
Διαστάσεις Φύλλου τζαμιού:	<b>62mm x 63mm</b>	Dimensions of Glass sash
Πάχος υάλωσης φύλλου τζαμιού:	<b>14-44mm</b>	Glazing thickness
Πλάτος πολυαμιδίων:	<b>20mm</b>	Polyamide width
Συντελεστής θερμοπερατότητας πλαισίου:	<b>Uf=2,3-3,2 W/(m2*K)</b>	Thermal Coefficient of frame
Μέγιστες διαστάσεις φύλλου περιμετρικού μηχανισμού (ΠxΥ):	<b>1,0m x 2,3m</b>	Maximum sash dimensions for multilocking profiles (WxH)
Μέγιστες διαστάσεις απλού φύλλου (ΠxΥ):	<b>0,9m x 2,3m</b>	Maximum sash dimensions for basic profiles (WxH)
Μέγιστο βάρος φύλλου περιμετρικού μηχανισμού:	<b>140 Kgr</b>	Maximum sash weight for multilocking profiles
Μέγιστο βάρος απλού φύλλου:	<b>100 Kgr</b>	Maximum sash weight for basic profiles

**BASIC CHARACTERISTICS**

1. Straight line design.
2. Three sizes of sashes (small, medium, large).
3. Three sizes of frames (small, medium, large).
4. Three rows of rubber between the frame and sash providing ultimate sealing.
5. 44mm (maximum) double or triple glass for better thermal and sound insulation.
6. Safety profiles using perimetric locking mechanism for maximum security.
7. Specially designed gasket perimetrically of the glass for optimum thermal insulation and waterproofing.
8. Combined with ESS 47 for complex structures.

**CONSTRUCTION TYPES**

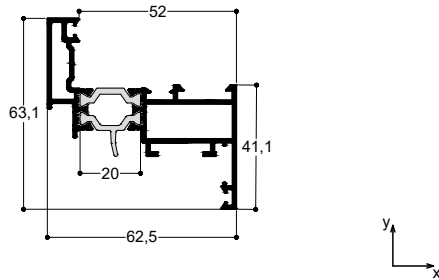
- Entrance doors.
- Opening (tilting or not) windows of any typology.
  - Fixed Glazing.
  - Mixed constructions.
- Opening security windows for perimetric locking.

**CERTIFICATIONS**

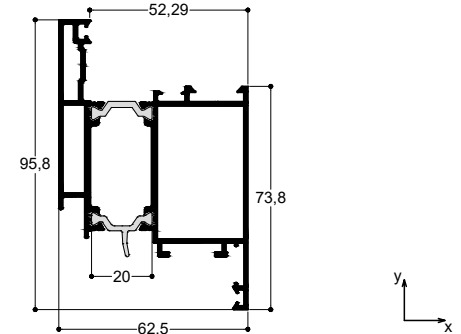
- QUALICOAT:** Powder coating process certification.  
**EKANAL:** Certified factor for air permeability, water tightness and resistance to wind load.  
**IFT Rosenheim:** Thermal coefficient. Certified factor for air permeability, water tightness and resistance to wind load.  
**DTI:** Thermal coefficient.

**TECHNICAL CHARACTERISTICS**

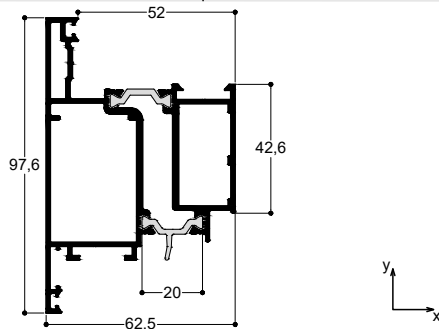
<b>TH 8510</b>	Μήκος - Length 6,0 m	Θεωρ. Βάρος - Theor. Weight 1.179 gr/m
Φύλλο Τζαμιού - Glass Sash		$I_x=7,38\text{cm}^4$ $I_y=18,89\text{cm}^4$



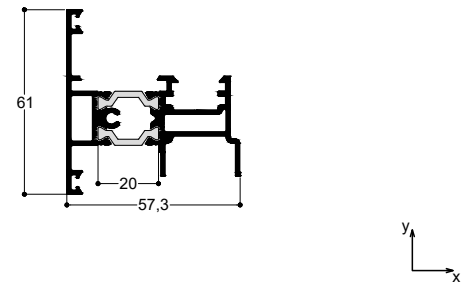
<b>TH 8511</b>	Μήκος - Length 6,0 m / 6,5 m	Θεωρ. Βάρος - Theor. Weight 1.849 gr/m
Φύλλο Πόρτας - Sash for Door		$I_x=33,38\text{cm}^4$ $I_y=31,44\text{cm}^4$



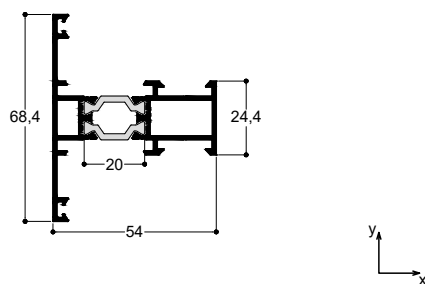
<b>TH 8512</b>	Μήκος - Length 6,0 m	Θεωρ. Βάρος - Theor. Weight 2.009 gr/m
Φύλλο Πόρτας Εξωτερικά Ανοιγόμενο Outward Opening Door Sash		$I_x=37,15\text{cm}^4$ $I_y=30,81\text{cm}^4$



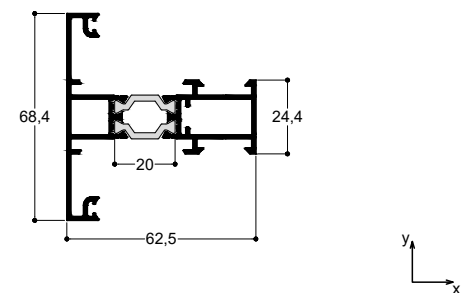
<b>TH 8515</b>	Μήκος - Length 6,0 m	Θεωρ. Βάρος - Theor. Weight 1.255 gr/m
Μπινί Διφύλλου Adjoining Profile for Double Sash		$I_x=6,01\text{cm}^4$ $I_y=15,01\text{cm}^4$



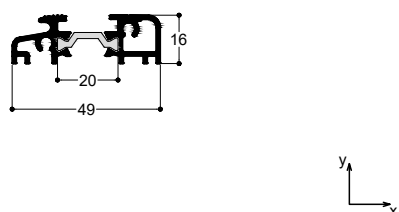
<b>TH 8517</b>	Μήκος - Length 6,0 m	Θεωρ. Βάρος - Theor. Weight 1.088 gr/m
Χώρισμα Κάσας Transom for Frame		$I_x=6,67\text{cm}^4$ $I_y=13,08\text{cm}^4$



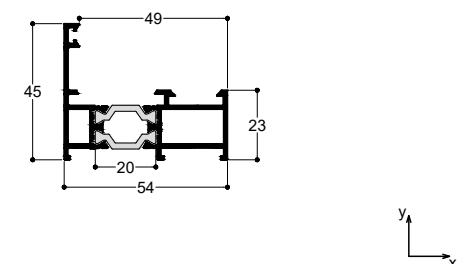
<b>TH 8518</b>	Μήκος - Length 6,0 m	Θεωρ. Βάρος - Theor. Weight 1.245 gr/m
Χώρισμα Φύλλου - Transom for Sash		$I_x=9,73\text{cm}^4$ $I_y=19,36\text{cm}^4$



<b>TH 8519</b>	Μήκος - Length 6,0 m	Θεωρ. Βάρος - Theor. Weight 660 gr/m
Κατωκάσι Αεροστεγάνωσης Air-Tightness Threshold		$I_x=0,33\text{cm}^4$ $I_y=5,30\text{cm}^4$



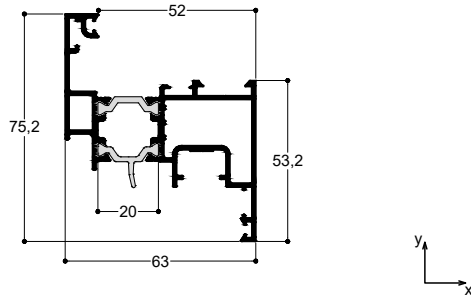
<b>TH 8520</b>	Μήκος - Length 6,0 m	Θεωρ. Βάρος - Theor. Weight 935 gr/m
Κάσα Μικρή 23mm (Κάμερα Ευροπεία) 23mm Small Frame (Camera Europea)		$I_x=3,26\text{cm}^4$ $I_y=10,68\text{cm}^4$



<b>TH 8550</b>	Μήκος - Length 6,0 m	Θεωρ. Βάρος - Theor. Weight 1.402 gr/m
----------------	-------------------------	---

Φύλλο Τζαμιού (Περ. Μηχ.)  
Glass Sash (Mult. Mech.)

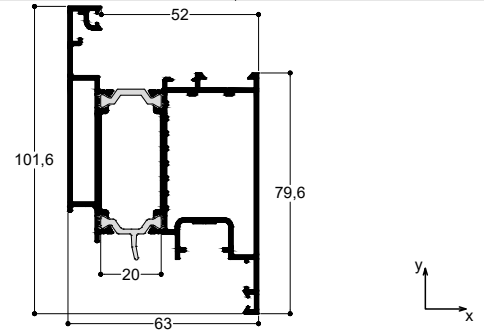
$I_x=12,75\text{cm}^4$   $I_y=23,25\text{cm}^4$



<b>TH 8551</b>	Μήκος - Length 6,0 m / 6,5 m	Θεωρ. Βάρος - Theor. Weight 1.966 gr/m
----------------	---------------------------------	---

Φύλλο Πόρτας (Περ. Μηχ.)  
Sash for Door (Mult. Mech.)

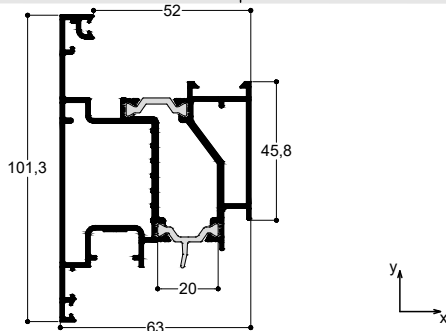
$I_x=39,75\text{cm}^4$   $I_y=33,88\text{cm}^4$



<b>TH 8552</b>	Μήκος - Length 6,0 m	Θεωρ. Βάρος - Theor. Weight 2.015 gr/m
----------------	-------------------------	---

Φύλλο Πόρτας Εξωτερικά Ανοιγόμενο (Περ. Μηχ.)  
Outward Opening Door Sash (Mult. Mech.)

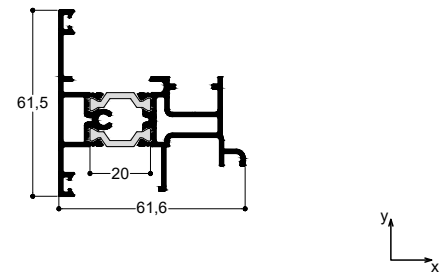
$I_x=38,55\text{cm}^4$   $I_y=32,95\text{cm}^4$



<b>TH 8555</b>	Μήκος - Length 6,0 m	Θεωρ. Βάρος - Theor. Weight 1.251 gr/m
----------------	-------------------------	---

Μπινί Διφύλλου (Περ. Μηχ.)  
Adjoining Profile for Double Sash (Mult. Mech.)

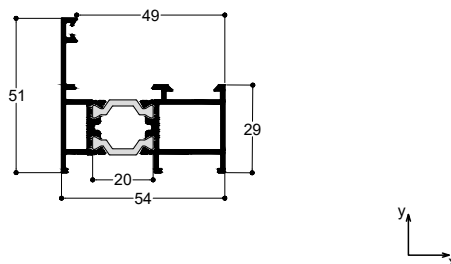
$I_x=6,52\text{cm}^4$   $I_y=15,44\text{cm}^4$



<b>TH 8560</b>	Μήκος - Length 6,0 m	Θεωρ. Βάρος - Theor. Weight 1.044 gr/m
----------------	-------------------------	---

Κάσα Μεσαία 29mm  
29mm Medium Frame

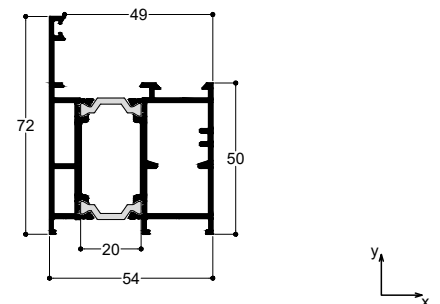
$I_x=4,54\text{cm}^4$   $I_y=12,04\text{cm}^4$



<b>TH 8561</b>	Μήκος - Length 6,0 m	Θεωρ. Βάρος - Theor. Weight 1.553 gr/m
----------------	-------------------------	---

Κάσα Μεγάλη 50mm  
50mm Large Frame

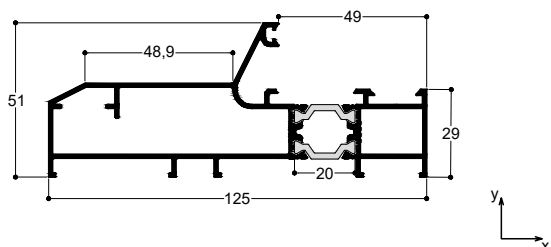
$I_x=16,15\text{cm}^4$   $I_y=19,36\text{cm}^4$



<b>TH 8562</b>	Μήκος - Length 6,0 m	Θεωρ. Βάρος - Theor. Weight 1.699 gr/m
----------------	-------------------------	---

Κάσα για Συνδυασμό με Επάλληλο Οδηγό της 8000  
Frame Combined with 8000 series Double Rail

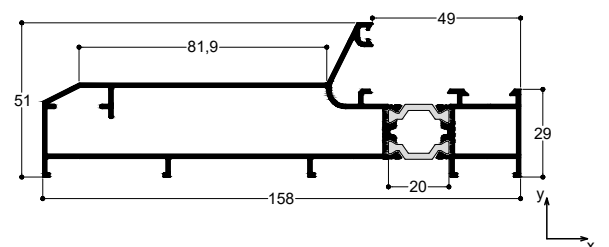
$I_x=8,16\text{cm}^4$   $I_y=82,84\text{cm}^4$



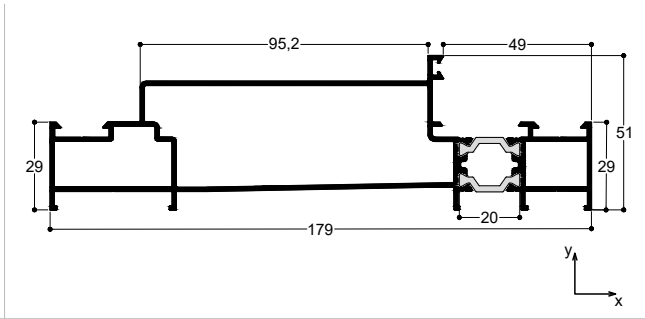
<b>TH 8563</b>	Μήκος - Length 6,0 m	Θεωρ. Βάρος - Theor. Weight 1.931 gr/m
----------------	-------------------------	---

Κάσα για Συνδυασμό με Επάλληλο Οδηγό και  
Σήτα της 8000  
Frame Combined with 8000 series Rail and  
Insect Screen

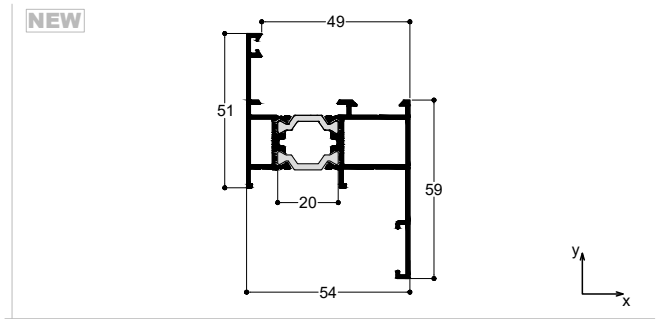
$I_x=9,34\text{cm}^4$   $I_y=158,57\text{cm}^4$



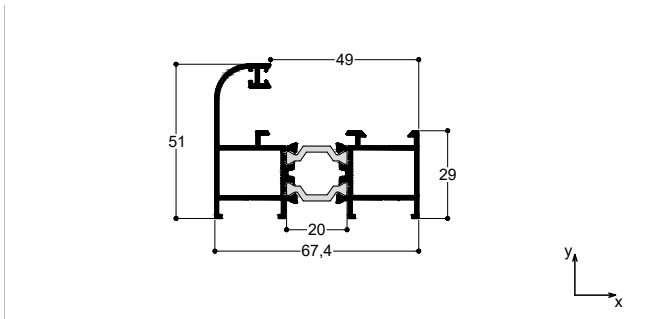
<b>TH 8564</b>	Μήκος - Length 6,0 m	Θεωρ. Βάρος - Theor. Weight 2.226 gr/m
Ενιαία Κάσα Τζάμι-Σήτα-Πατζούρι Frame for Glass-Insect Screen-Shutter Sash		$I_x=14,90\text{cm}^4$ $I_y=249,03\text{cm}^4$



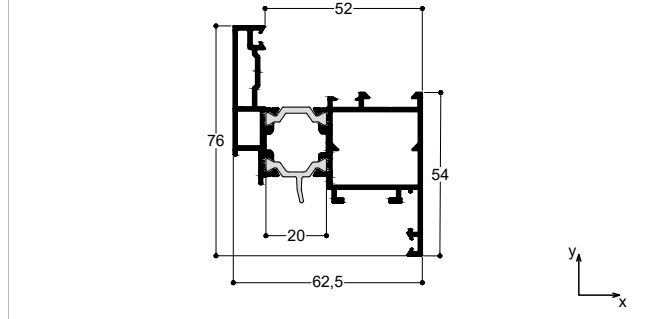
<b>TH 85102</b>	Μήκος - Length 6,0 m	Θεωρ. Βάρος - Theor. Weight 1.177 gr/m
Κάσα με Αρμοκάλυπτρο Frame with Wall-Joining Profile		$I_x=10,20\text{cm}^4$ $I_y=15,86\text{cm}^4$



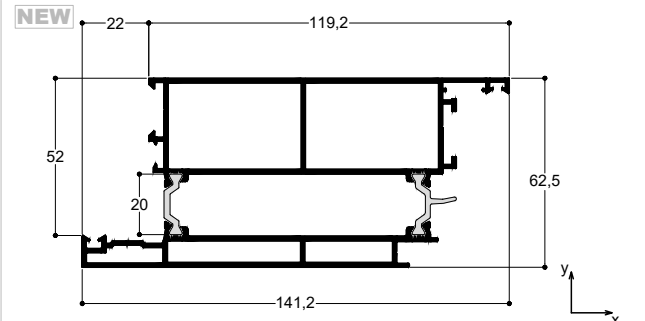
<b>TH 85103</b>	Μήκος - Length 6,0 m	Θεωρ. Βάρος - Theor. Weight 1.246 gr/m
Κάσα Μεσαία Οβάλ Oval Medium Frame		$I_x=7,18\text{cm}^4$ $I_y=20,22\text{cm}^4$



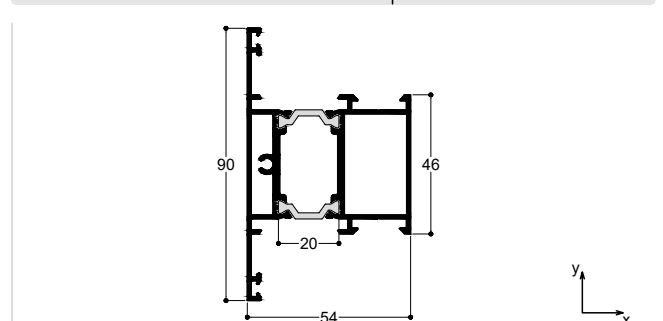
<b>TH 85201</b>	Μήκος - Length 6,0 m	Θεωρ. Βάρος - Theor. Weight 1.454 gr/m
Φύλλο Τζαμιού Μεσαίο - Medium Glass Sash		$I_x=14,11\text{cm}^4$ $I_y=24,03\text{cm}^4$



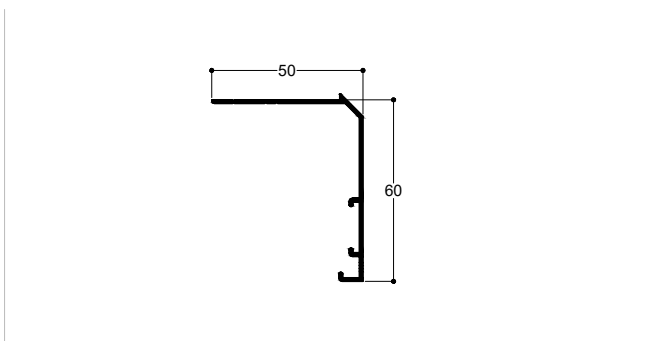
<b>TH 85202</b>	Μήκος - Length 6,0 m	Θεωρ. Βάρος - Theor. Weight 2.739 gr/m
Φύλλο Πόρτας Ξενοδοχείου - Hotel Door Sash		$I_x=14,08\text{cm}^4$ $I_y=126,89\text{cm}^4$



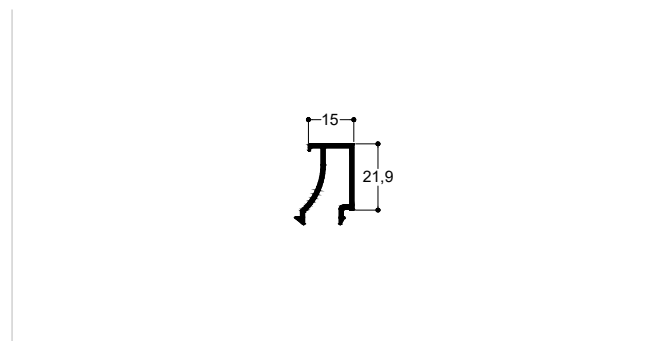
<b>TH 85403</b>	Μήκος - Length 6,0 m	Θεωρ. Βάρος - Theor. Weight 1.554 gr/m
Μεγάλο Χώρισμα Κάσας Large Transom for Frame		$I_x=19,57\text{cm}^4$ $I_y=18,70\text{cm}^4$



<b>TV 899</b>	Μήκος - Length 6,0 m	Θεωρ. Βάρος - Theor. Weight 408 gr/m
Αρμοκάλυπτρο - Wall-Joining Profile		



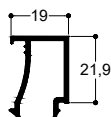
<b>TV 5055</b>	Μήκος - Length 6,0 m	Θεωρ. Βάρος - Theor. Weight 257 gr/m
Ίσιο Πηχάκι - Straight Clip		





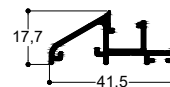
<b>TV 8500</b>	Μήκος - Length 6,0 m	Θεωρ. Βάρος - Theor. Weight 266 gr/m
----------------	-------------------------	---

Ίσιο Πηχάκι - Straight Clip



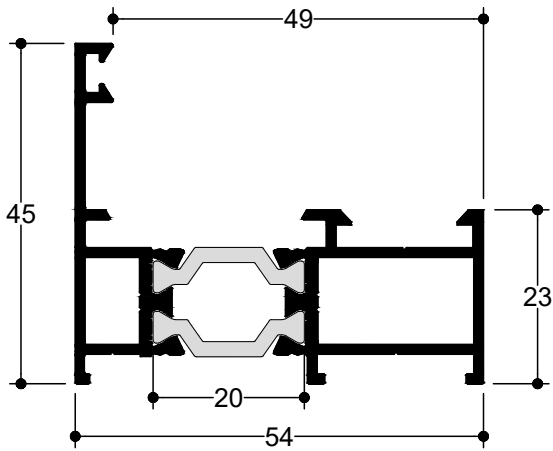
<b>TV 8501</b>	Μήκος - Length 6,0 m	Θεωρ. Βάρος - Theor. Weight 379 gr/m
----------------	-------------------------	---

Νεροσταλλάκτης - Water Drip Profile



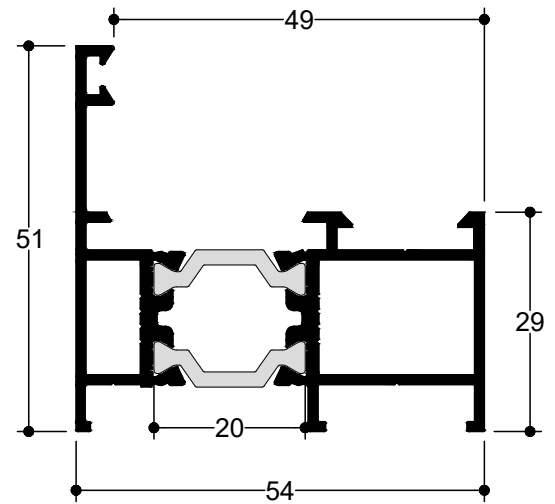
**TH 8520**

6,0 m | 935 gr/m  
Κάσα Μικρή 23mm  
(Κάμερα Ευροπεία)  
Small Frame 23mm  
(Camera Europea)



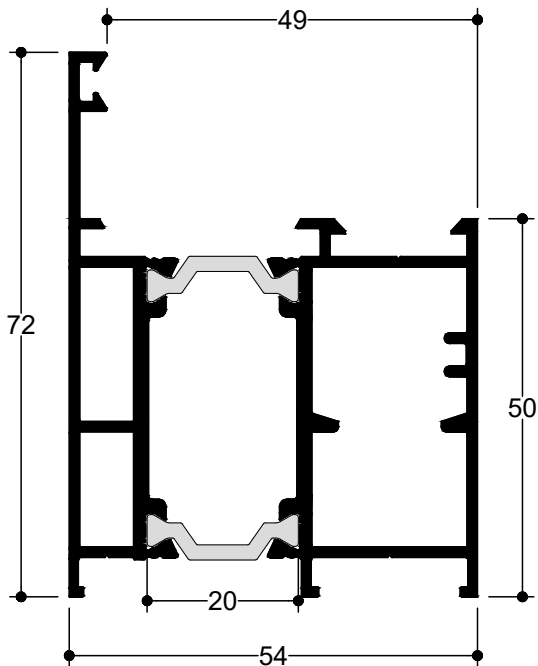
**TH 8560**

6,0 m | 1.044 gr/m  
Κάσα Μεσαία 29mm  
29mm Medium Frame



**TH 8561**

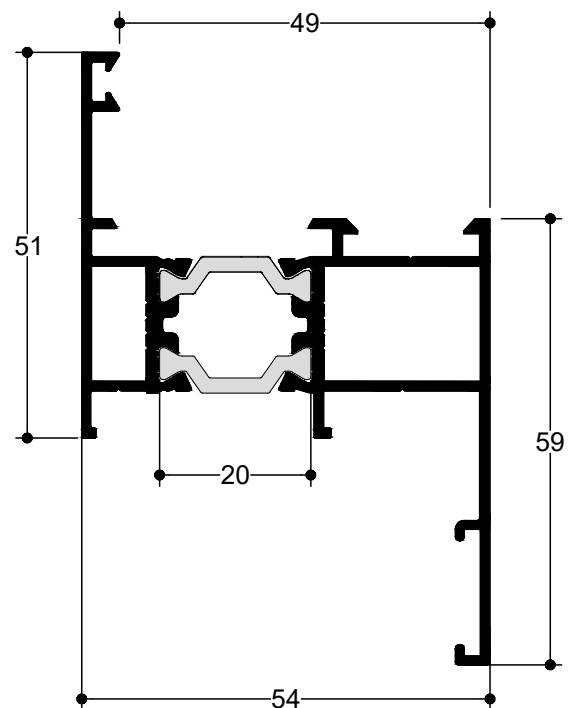
6,0 m | 1.553 gr/m  
Κάσα Μεγάλη 50mm  
50mm Large Frame



**NEW**

**TH 85102**

6,0 m | 1.177 gr/m  
Κάσα με Αρμολύπτρο  
Frame with Wall-Joining  
Profile

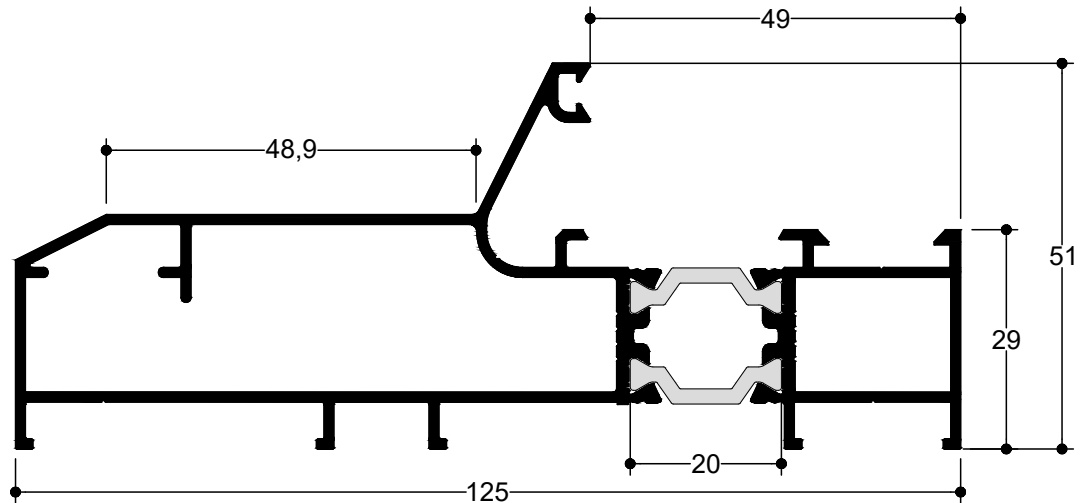


### TH 8562

6,0 m | 1.699 gr/m

Κάσα για Συνδυασμό με  
Επάλληλο Οδηγό της 8000

Frame Combined with 8000  
Series Double Rail

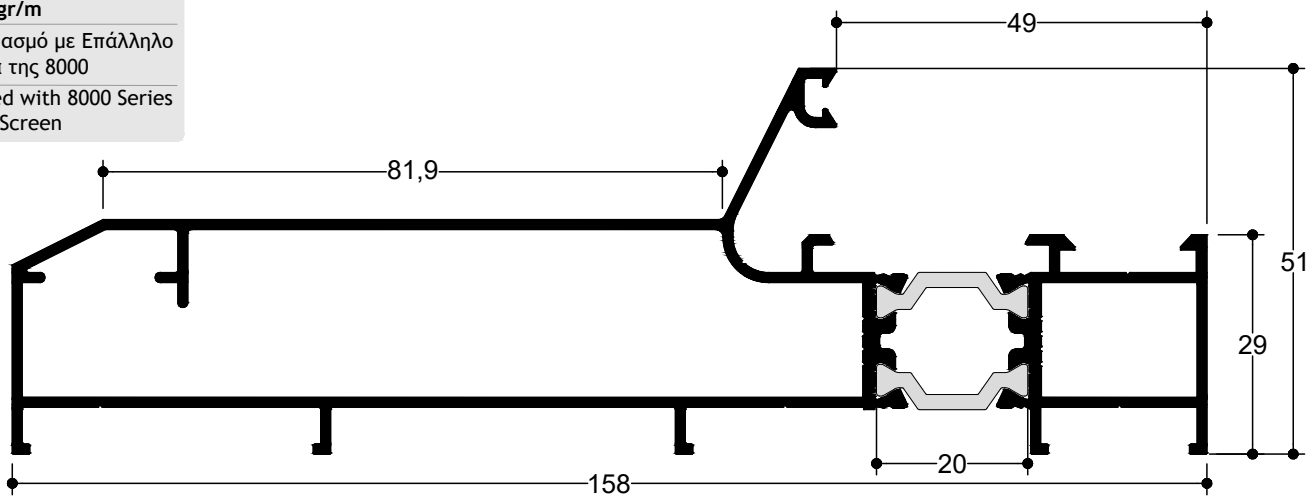


### TH 8563

6,0 m | 1.931 gr/m

Κάσα για Συνδυασμό με Επάλληλο  
Οδηγό και Σήτα της 8000

Frame Combined with 8000 Series  
Rail and Insect Screen

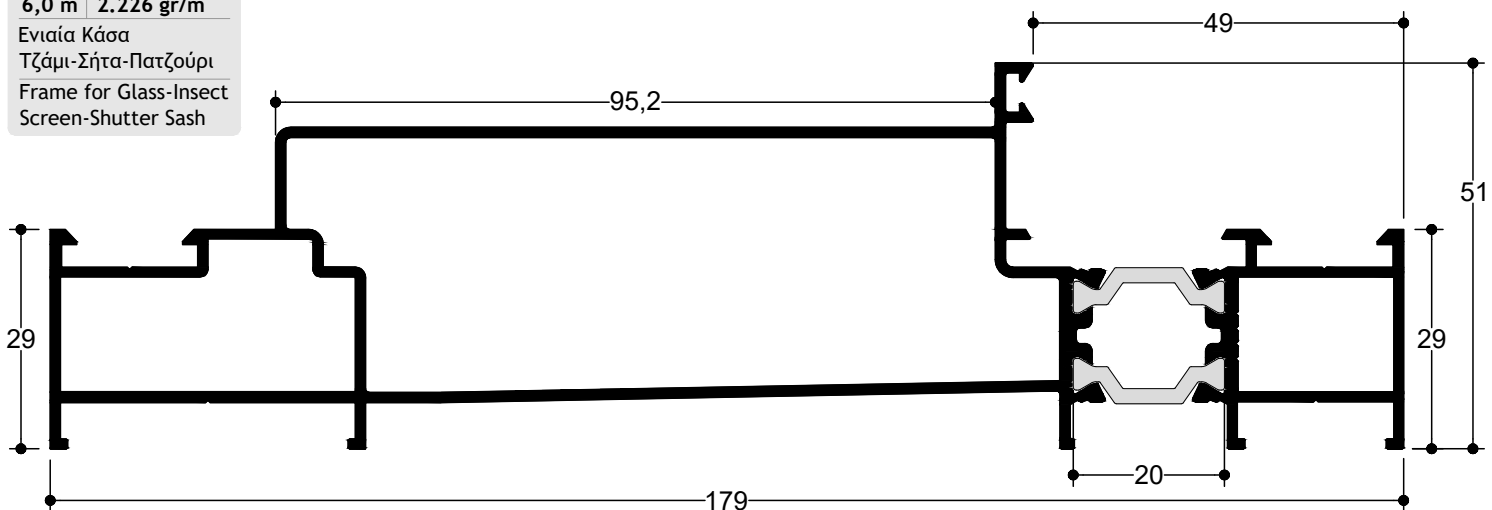


### TH 8564

6,0 m | 2.226 gr/m

Ενιαία Κάσα  
Τζάμι-Σήτα-Πατζούρι

Frame for Glass-Insect  
Screen-Shutter Sash

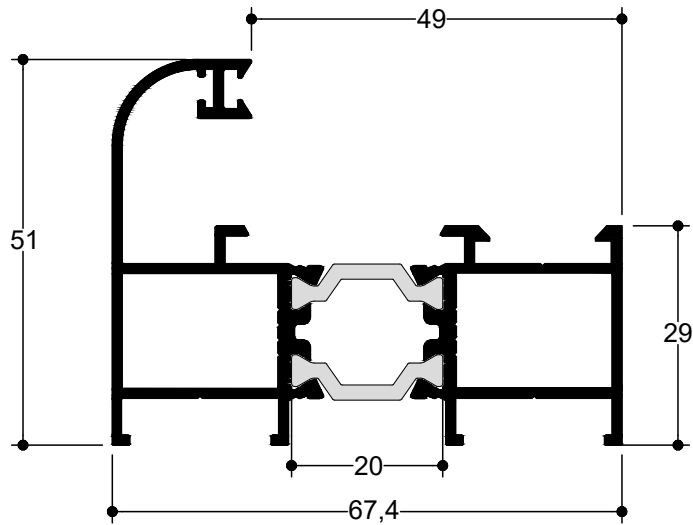


**TH 85103**

6,0 m | 1.246 gr/m

Κάσα Μεσαία Οβάλ

Oval Medium Frame



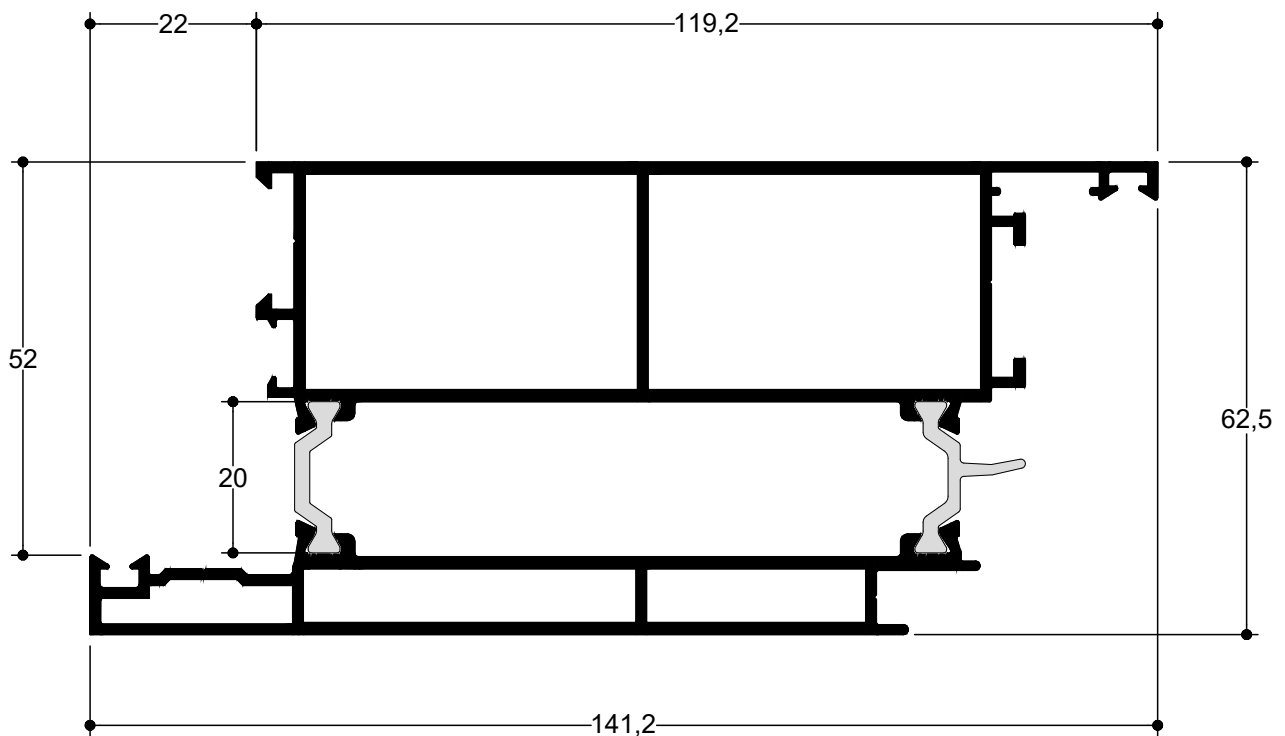
**NEW**

**TH 85202**

6,0 m | 2.739 gr/m

Φύλλο Πόρτας Ξενοδοχείου

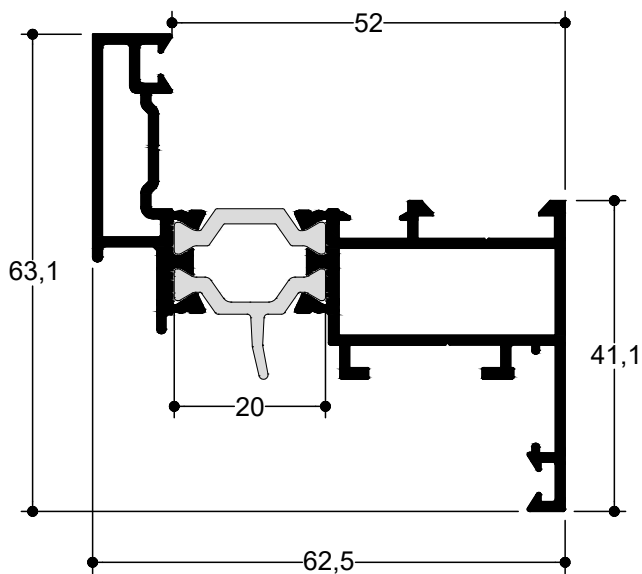
Hotel Door Sash



**TH 8510**

6,0 m 1.179 gr/m

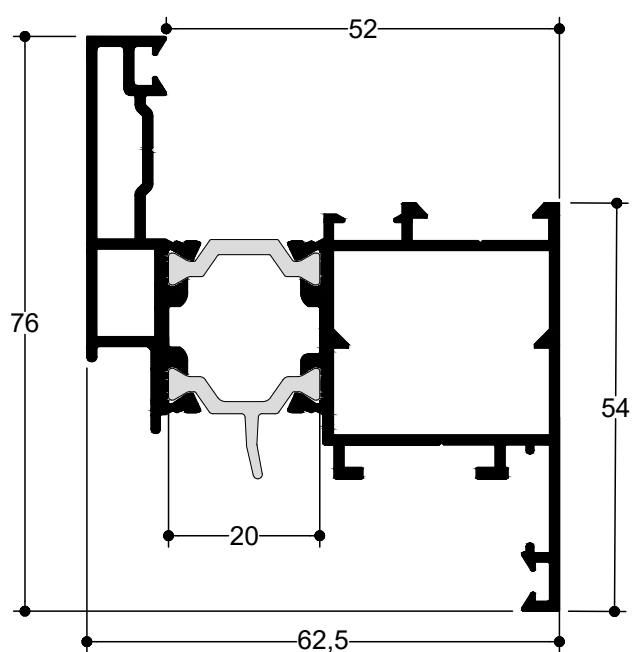
Φύλλο Τζαμιού  
Glass Sash



**TH 85201**

6,0 m 1.454 gr/m

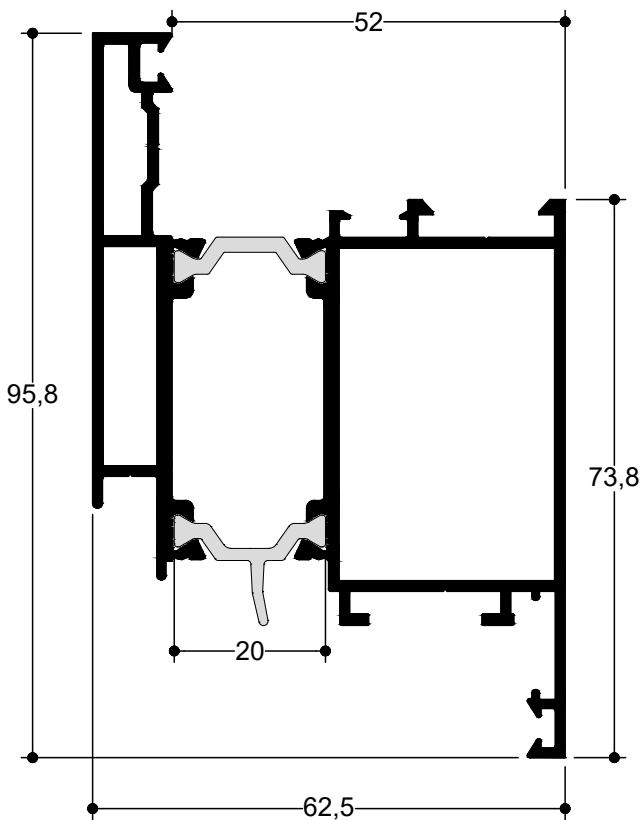
Φύλλο Τζαμιού Μεσαίο  
Medium Glass Sash



**TH 8511**

6,0 m 1.849 gr/m  
6,5 m

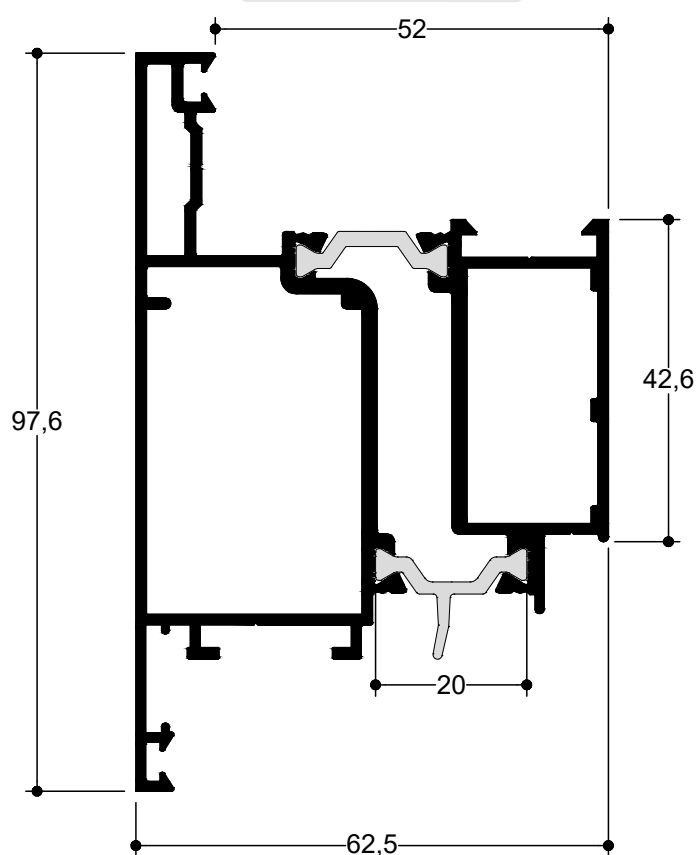
Φύλλο Πόρτας  
Door Sash



**TH 8512**

6,0 m 2.009 gr/m

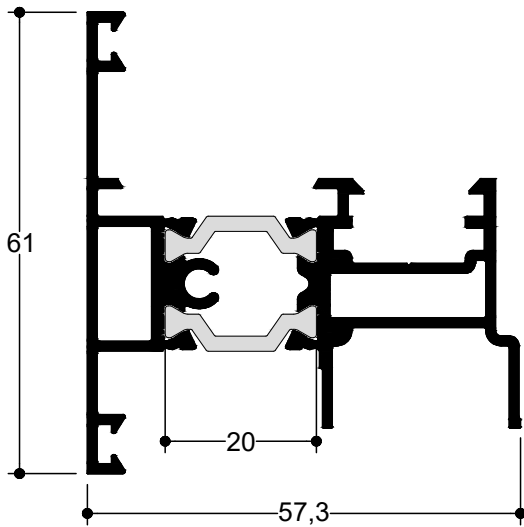
Φύλλο Πόρτας Εξωτερικά  
Ανοιγόμενο  
Outward Opening Door Sash



**TH 8515**

6,0 m 1.255 gr/m

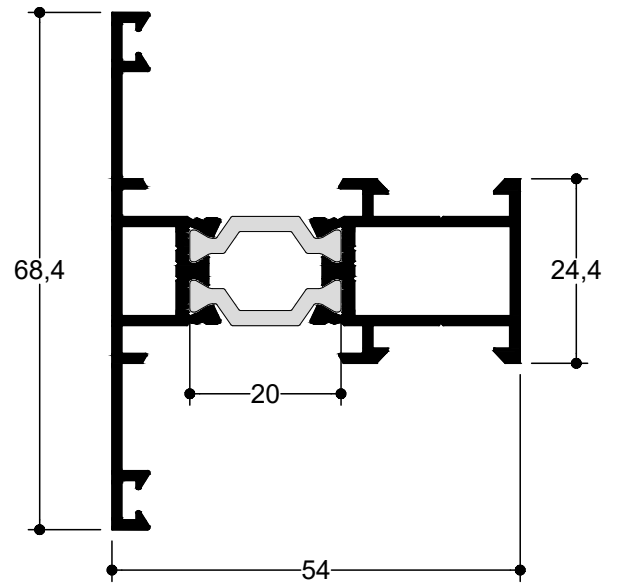
Μπινί Διφύλλου  
Adjoining Profile for  
Double Sash



**TH 8517**

6,0 m 1.088 gr/m

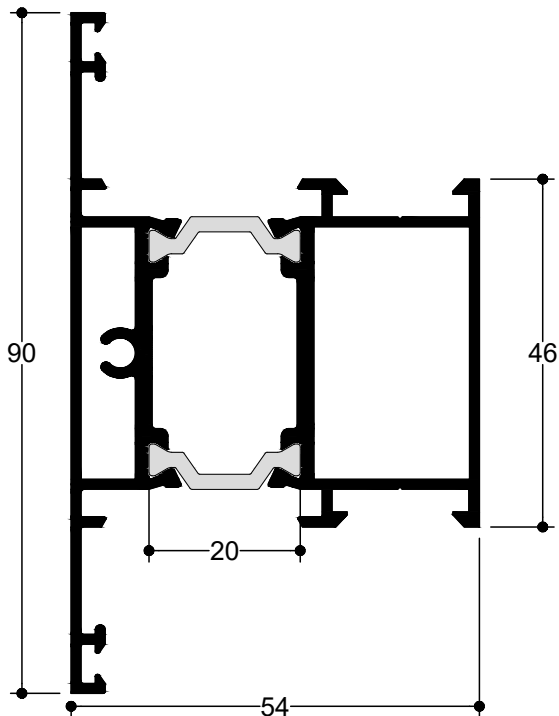
Χώρισμα Κάσας  
Transom for Sash



**TH 85403**

6,0 m 1.554 gr/m

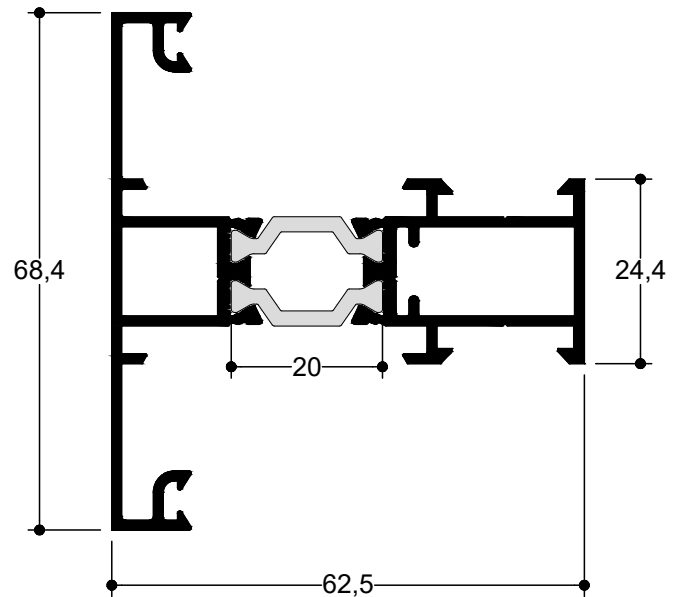
Μεγάλο Χώρισμα Κάσας  
Large Transom for Frame



**TH 8518**

6,0 m 1.245 gr/m

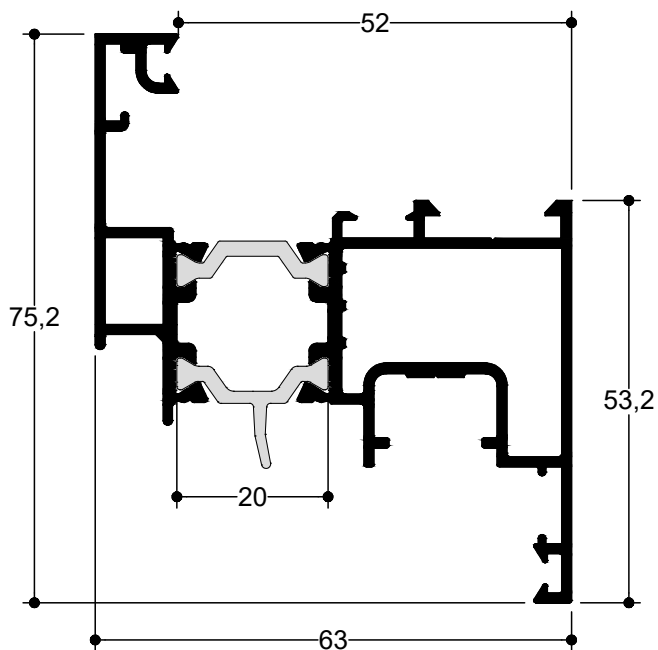
Χώρισμα Φύλλου  
Transom for Sash



### TH 8550

6,0 m | 1.400 gr/m

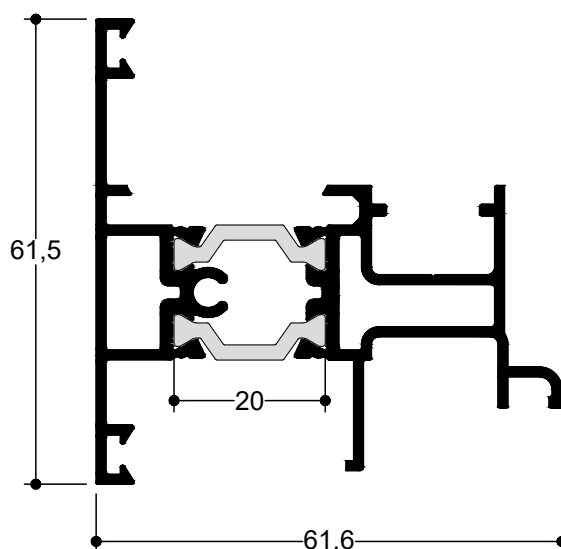
Φύλλο Τζαμιού (Περ. Μηχ.)  
Glass Sash (Mult. Mech.)



### TH 8555

6,0 m | 1.251 gr/m

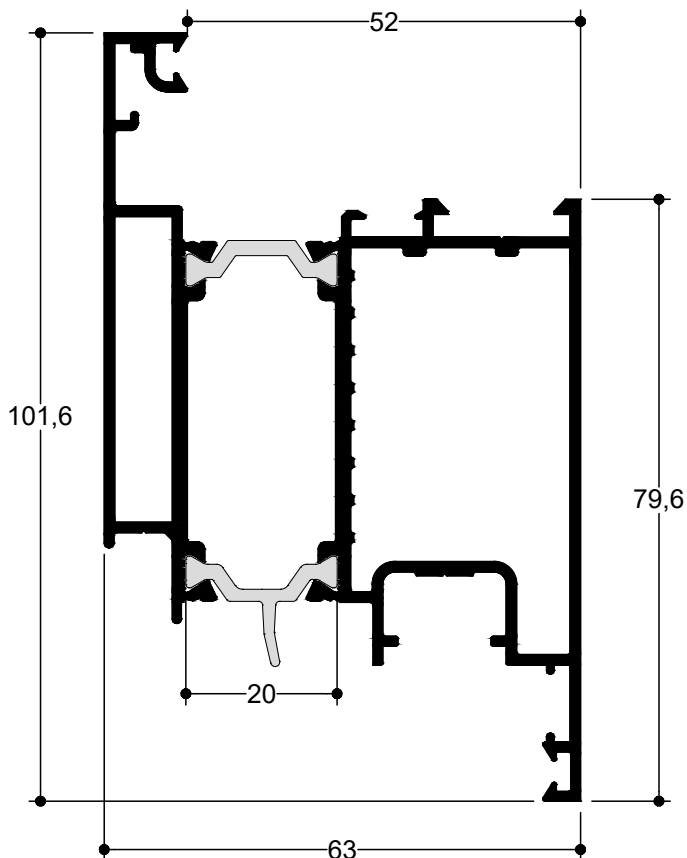
Μπινί Διφύλλου (Περ. Μηχ.)  
Adjoining Profile for Double  
Sash (Mult. Mech.)



### TH 8551

6,0 m | 1.966 gr/m  
6,5 m

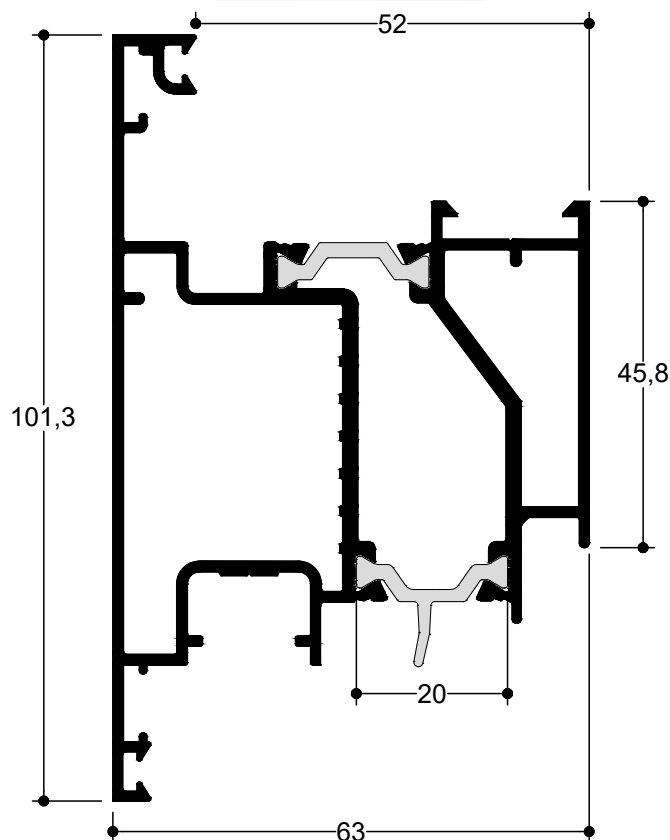
Φύλλο Πόρτας (Περ. Μηχ.)  
Sash for Door (Mult. Mech.)



### TH 8552

6,0 m | 2.015 gr/m

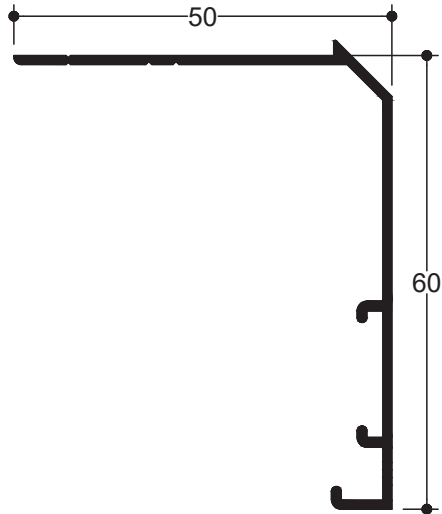
Φύλλο Πόρτας Εξωτερικά  
Ανοιγόμενο (Περ. Μηχ.)  
Outward Opening Door Sash  
(Mult. Mech.)



**TV 899**

6,0 m | 408 gr/m

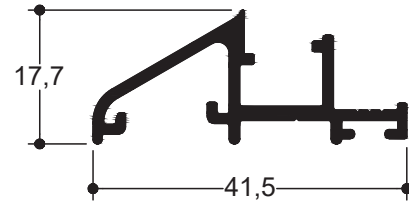
Αρμολύπτρο  
Wall - Joining Profile



**TV 8501**

6,0 m | 379 gr/m

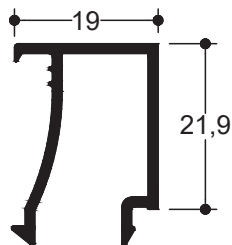
Νεροσταλλάκτης  
Water Drip Profile



**TV 8500**

6,0 m | 266 gr/m

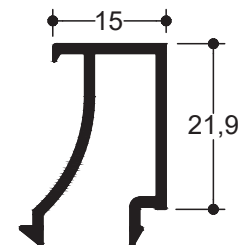
Ίσιο Πηχάκι  
Straight Clip



**TV 5055**

6,0 m | 257 gr/m

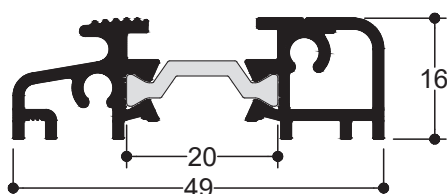
Ίσιο Πηχάκι  
Straight Clip



**TH 8519**

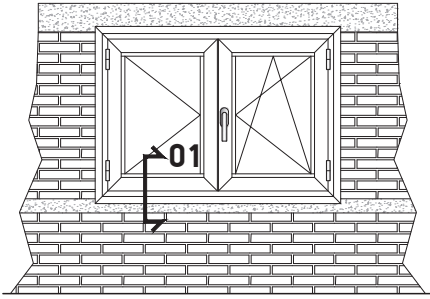
6,0 m | 660 gr/m

Κατωκάλσι Αεροστεγάνωσης  
Air-Tightness Threshold





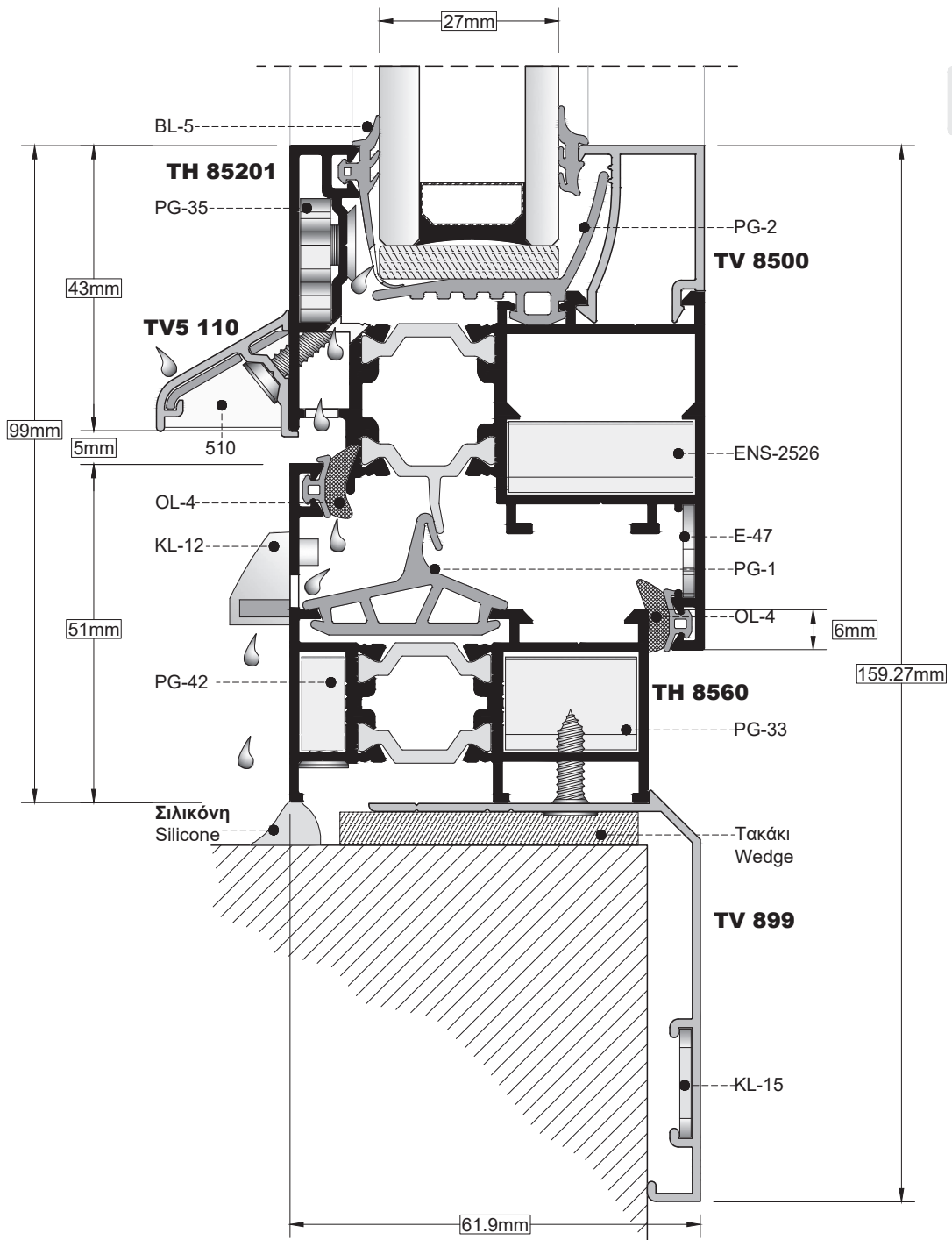
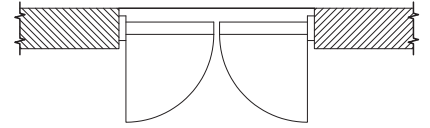
ΟΨΗ | SIDE VIEW



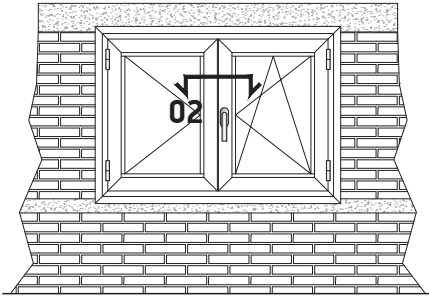
TOMH SECTION 01

ΚΛΙΜΑΚΑ SCALE 1:1

ΚΑΤΟΨΗ | TOP VIEW



ΟΨΗ | SIDE VIEW



TOMH  
SECTION

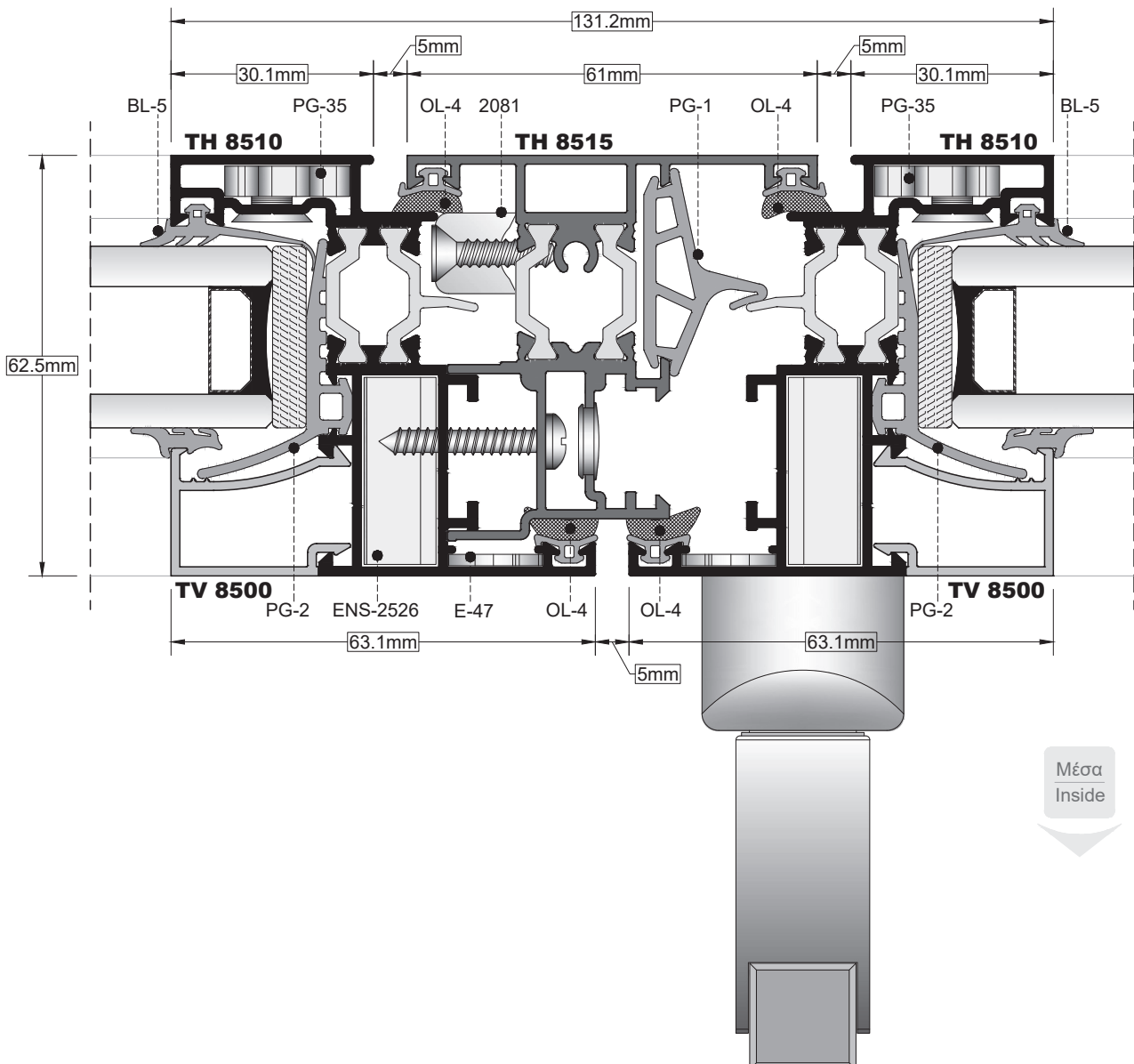
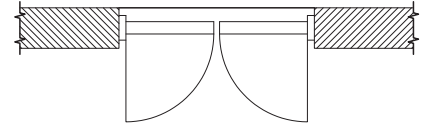
**02**

ΚΛΙΜΑΚΑ  
SCALE

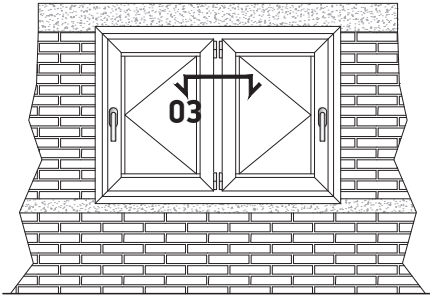
1:1

$U_i = 2,82 \text{ W/m}^2 \text{ K}$

ΚΑΤΟΨΗ | TOP VIEW



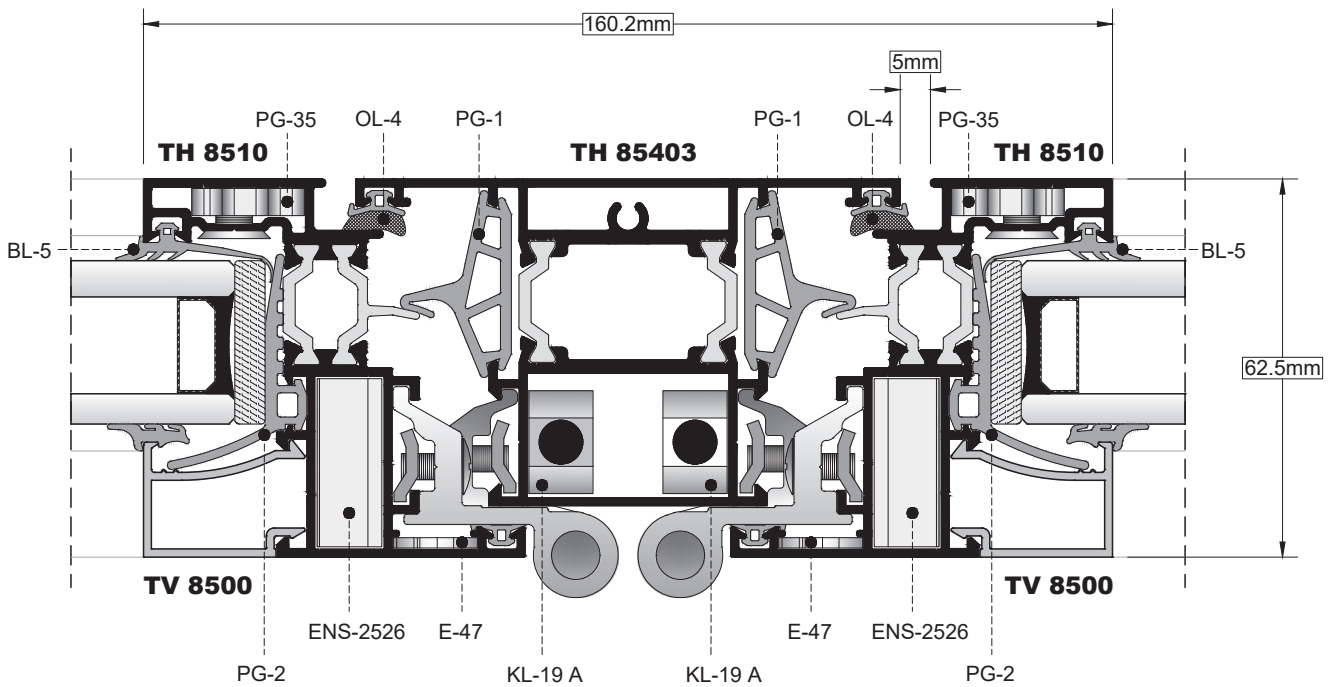
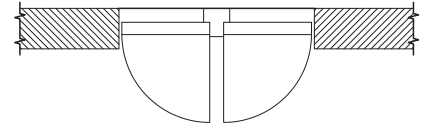
ΟΨΗ | SIDE VIEW



TOMH  
SECTION **03**

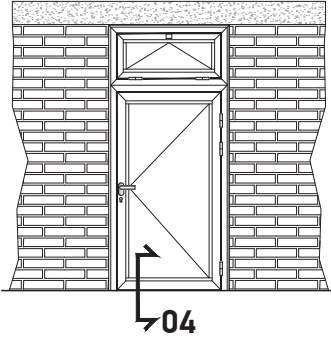
ΚΛΙΜΑΚΑ  
SCALE 0,8:1

ΚΑΤΟΨΗ | TOP VIEW



Μέσα  
Inside

ΟΨΗ | SIDE VIEW

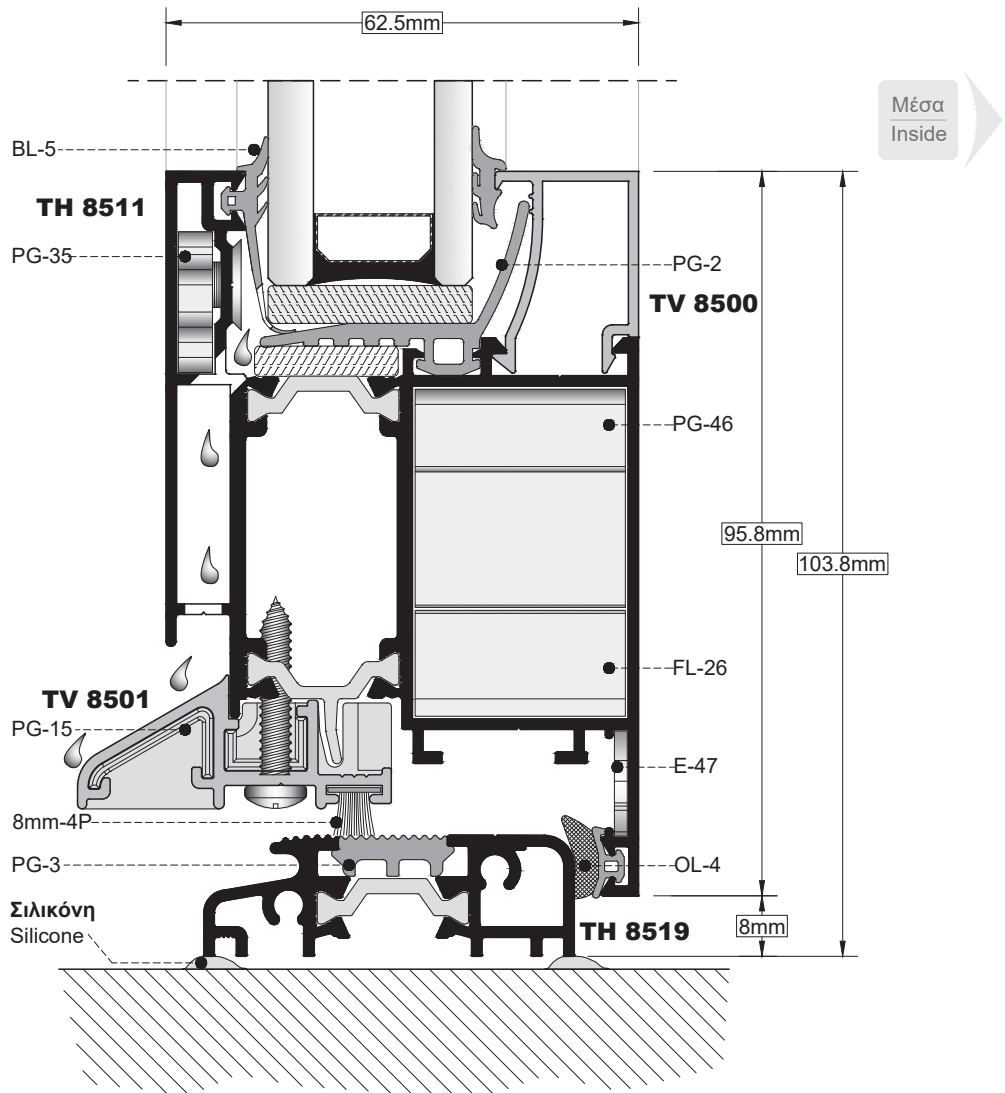
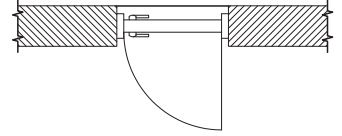


**ΤΟΜΗ**  
SECTION **04**

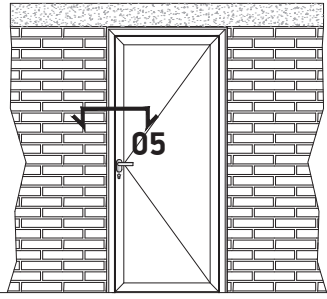
**ΚΛΙΜΑΚΑ**  
SCALE 1:1

$U_i = 3,21 \text{ W/m}^2 \text{ K}$

ΚΑΤΟΨΗ | TOP VIEW



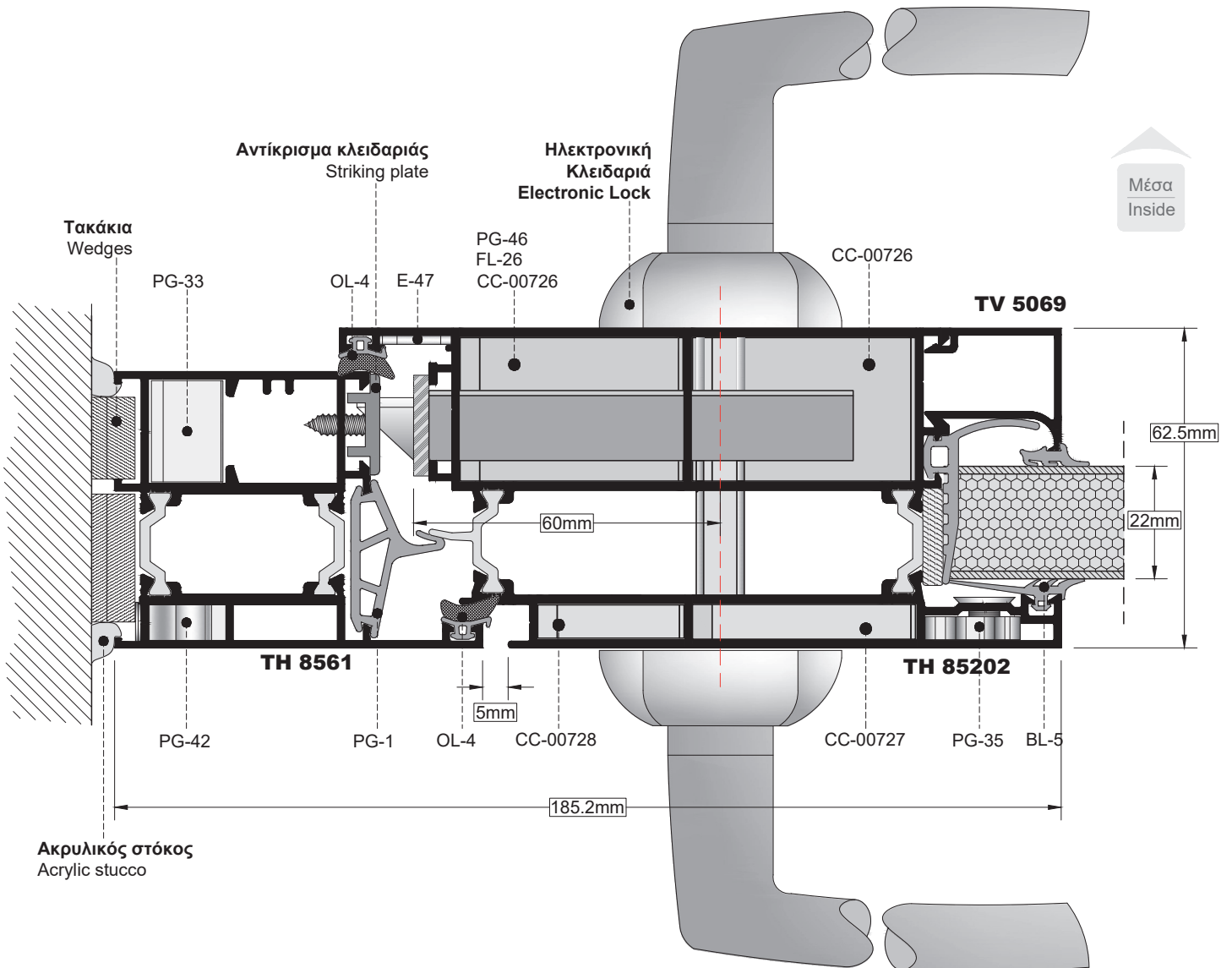
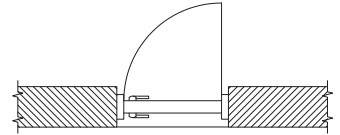
ΟΨΗ | SIDE VIEW



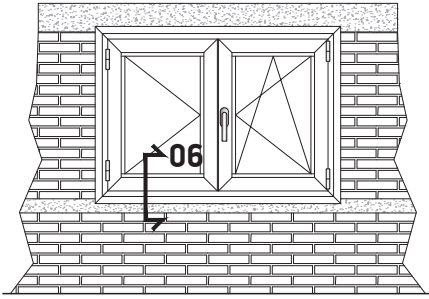
**ΤΟΜΗ**  
SECTION **05**

**ΚΛΙΜΑΚΑ**  
SCALE 0,8:1

ΚΑΤΟΨΗ | TOP VIEW



ΟΨΗ | SIDE VIEW



TOMH  
SECTION

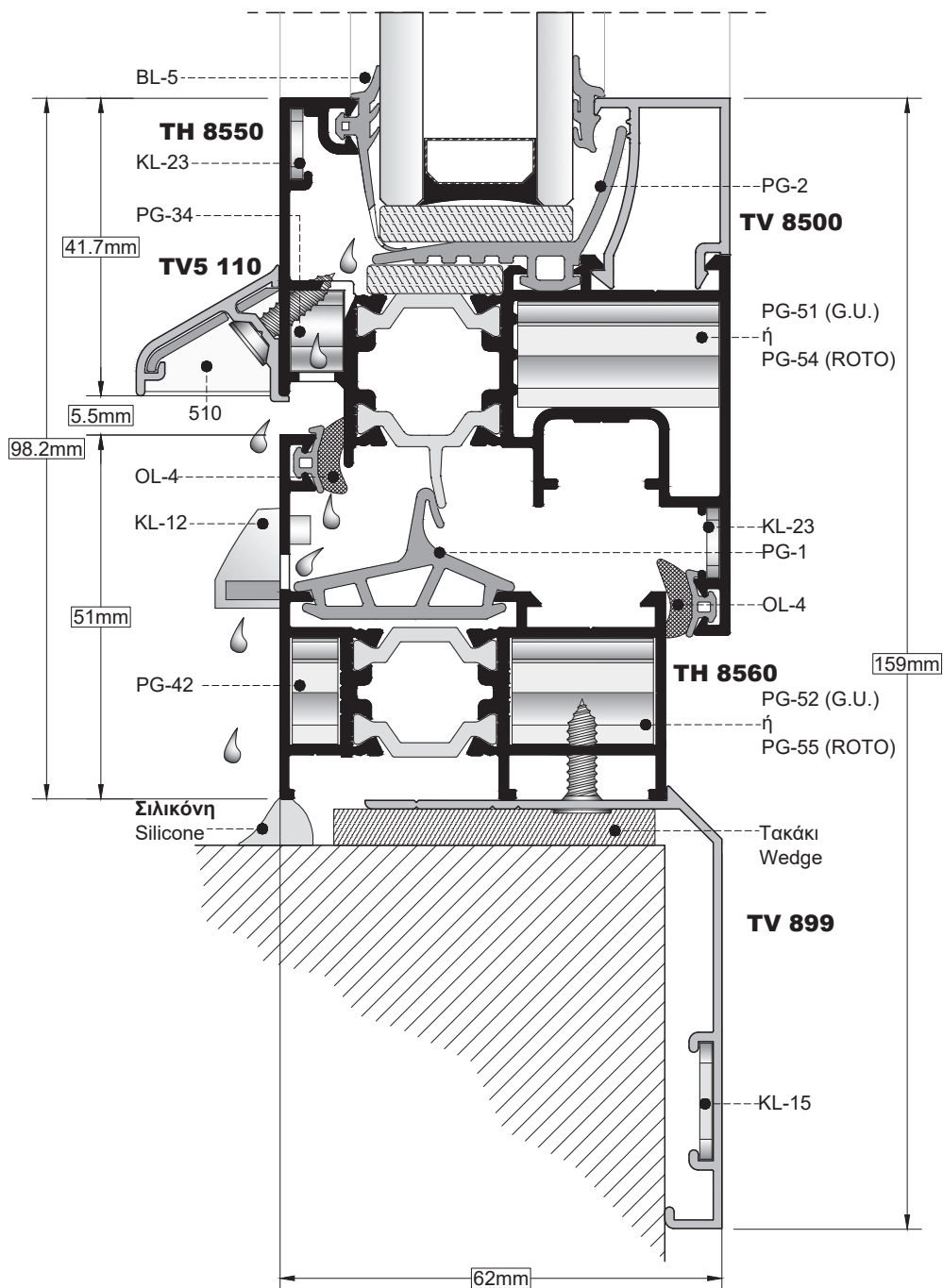
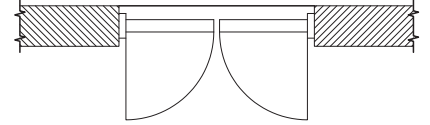
**06**

ΚΛΙΜΑΚΑ  
SCALE

1:1

$U_i = 2,63 \text{ W/m}^2 \text{ K}$

ΚΑΤΟΨΗ | TOP VIEW



Μέσα  
Inside

ΟΨΗ | SIDE VIEW

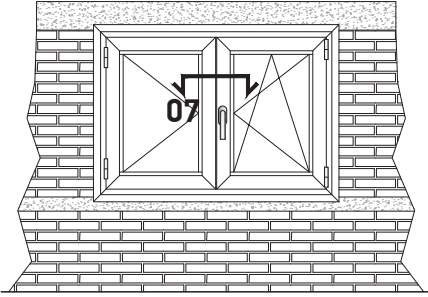
TOMH  
SECTION

**07**

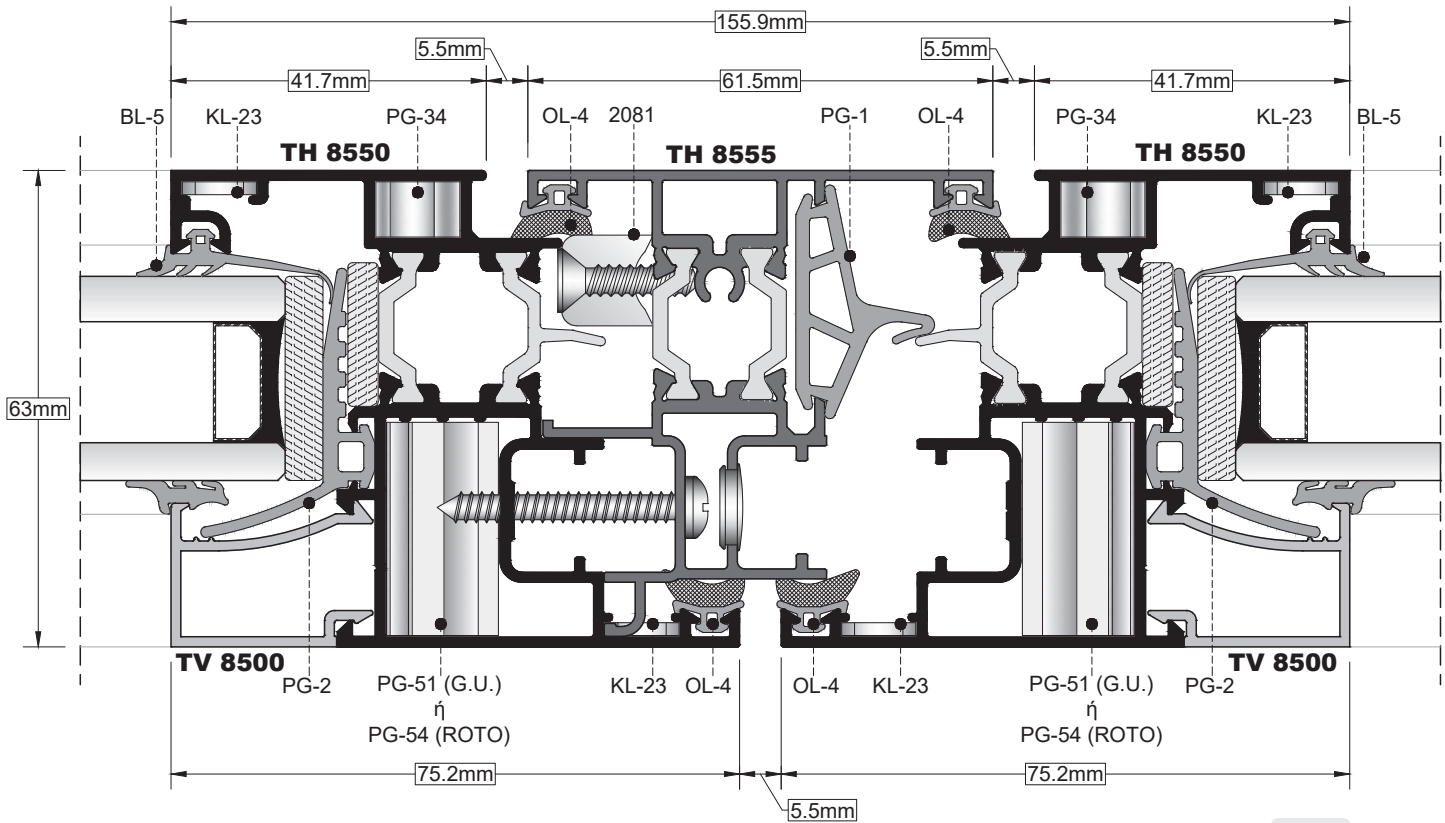
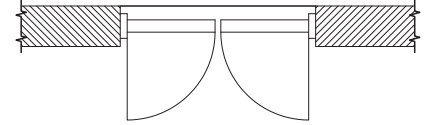
ΚΛΙΜΑΚΑ  
SCALE

1:1

ΚΑΤΟΨΗ | TOP VIEW

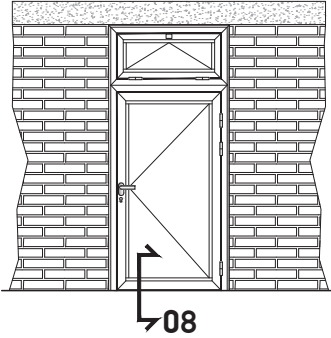


$U_i = 2,77 \text{ W/m}^2 \text{ K}$



Μέσα  
Inside

ΟΨΗ | SIDE VIEW

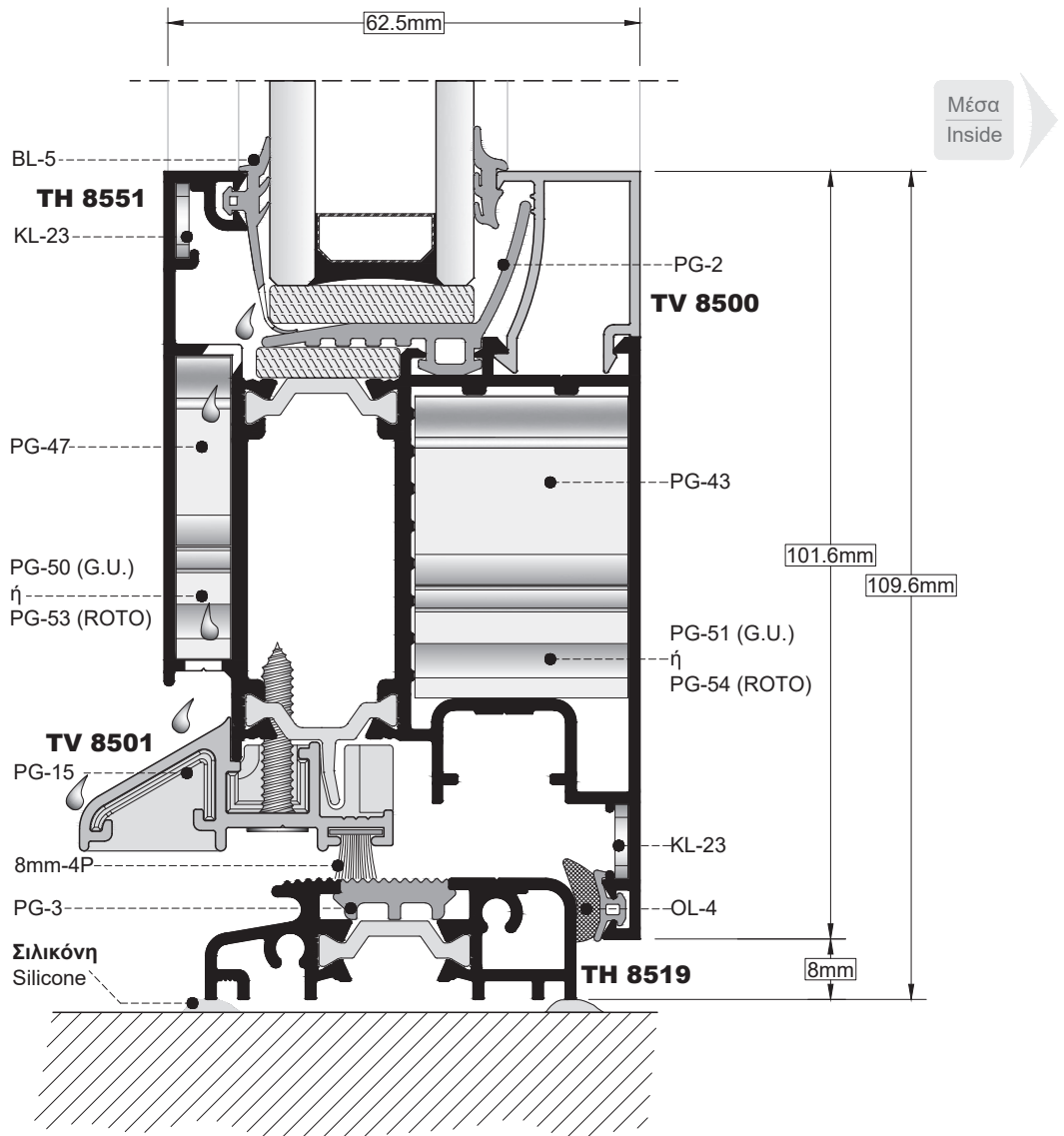
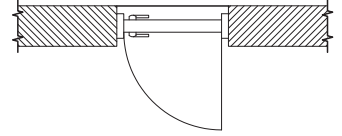


TOMH  
SECTION **08**

ΚΛΙΜΑΚΑ  
SCALE 1:1

$U_i = 3,21 \text{ W/m}^2 \text{ K}$

ΚΑΤΟΨΗ | TOP VIEW



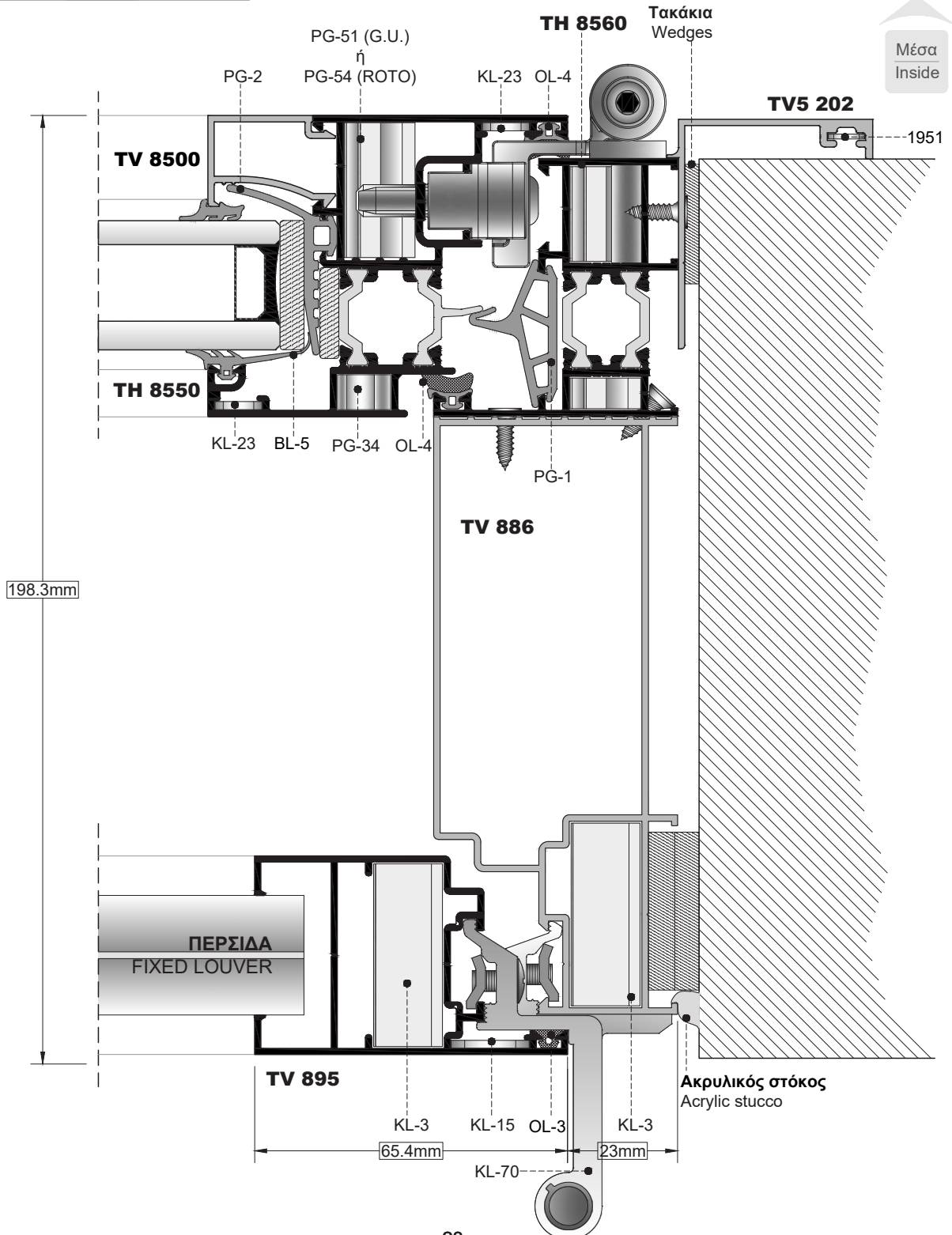
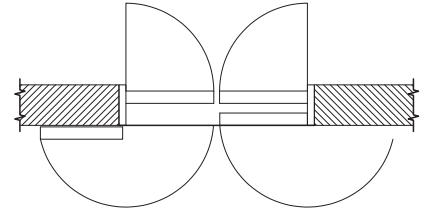
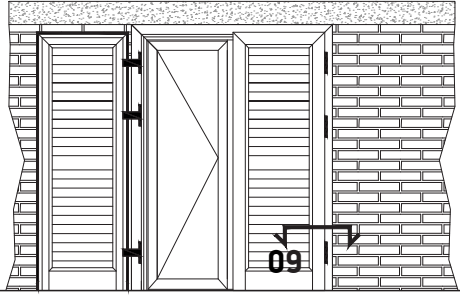


ΟΨΗ | SIDE VIEW

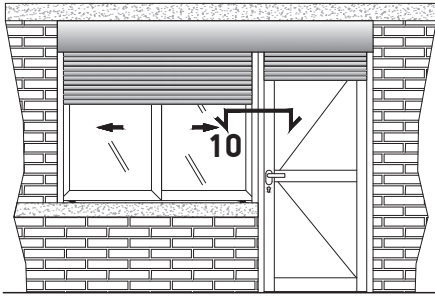
TOMH  
SECTION **09**

ΚΛΙΜΑΚΑ  
SCALE 0,8:1

ΚΑΤΟΨΗ | TOP VIEW



ΟΨΗ | SIDE VIEW



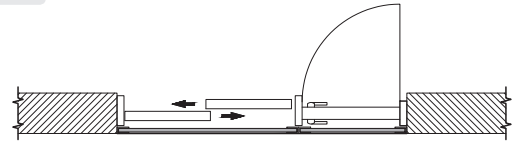
ΤΟΜΗ  
SECTION

**10**

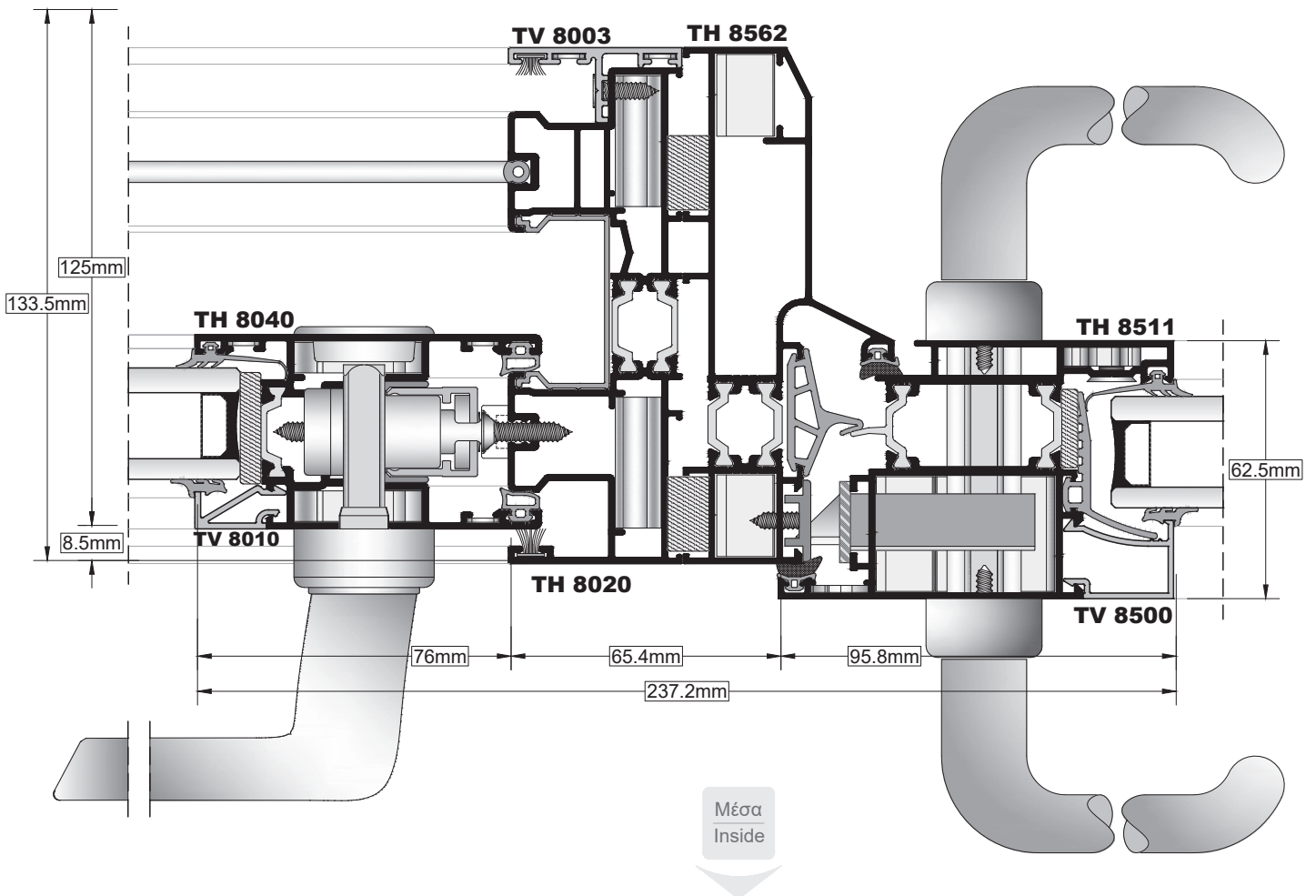
ΚΛΙΜΑΚΑ  
SCALE

0,6:1

ΚΑΤΟΨΗ | TOP VIEW



Συνδυασμός Συστημάτων 8500 με 8000  
Systems Combination of 8500 with 8000

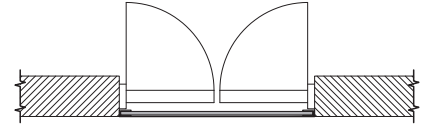
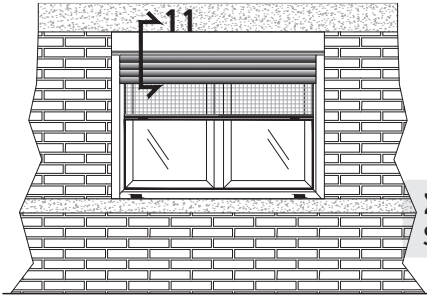


ΟΨΗ | SIDE VIEW

ΤΟΜΗ  
SECTION **11**

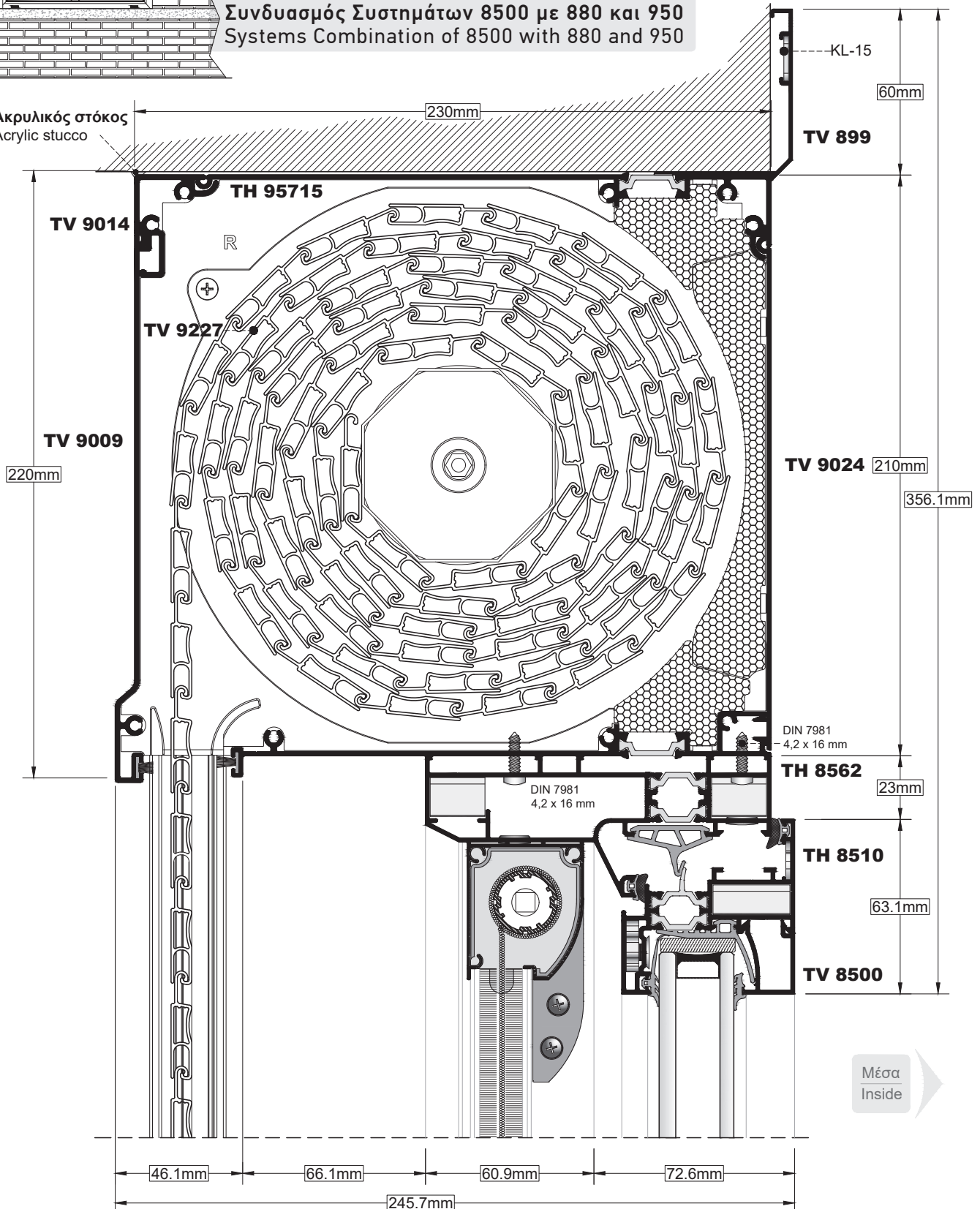
ΚΛΙΜΑΚΑ  
SCALE 0,5:1

ΚΑΤΟΨΗ | TOP VIEW



Συνδυασμός Συστημάτων 8500 με 880 και 950  
Systems Combination of 8500 with 880 and 950

Ακρυλικός στόκος  
Acrylic stucco



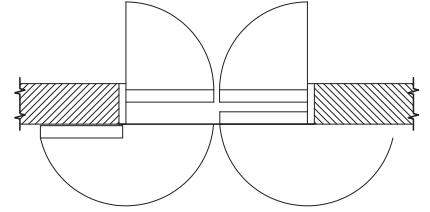
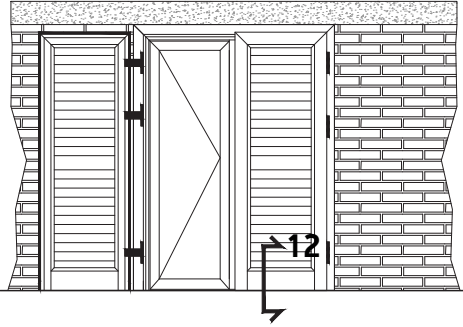
ΟΨΗ | SIDE VIEW

**ΤΟΜΗ**  
SECTION

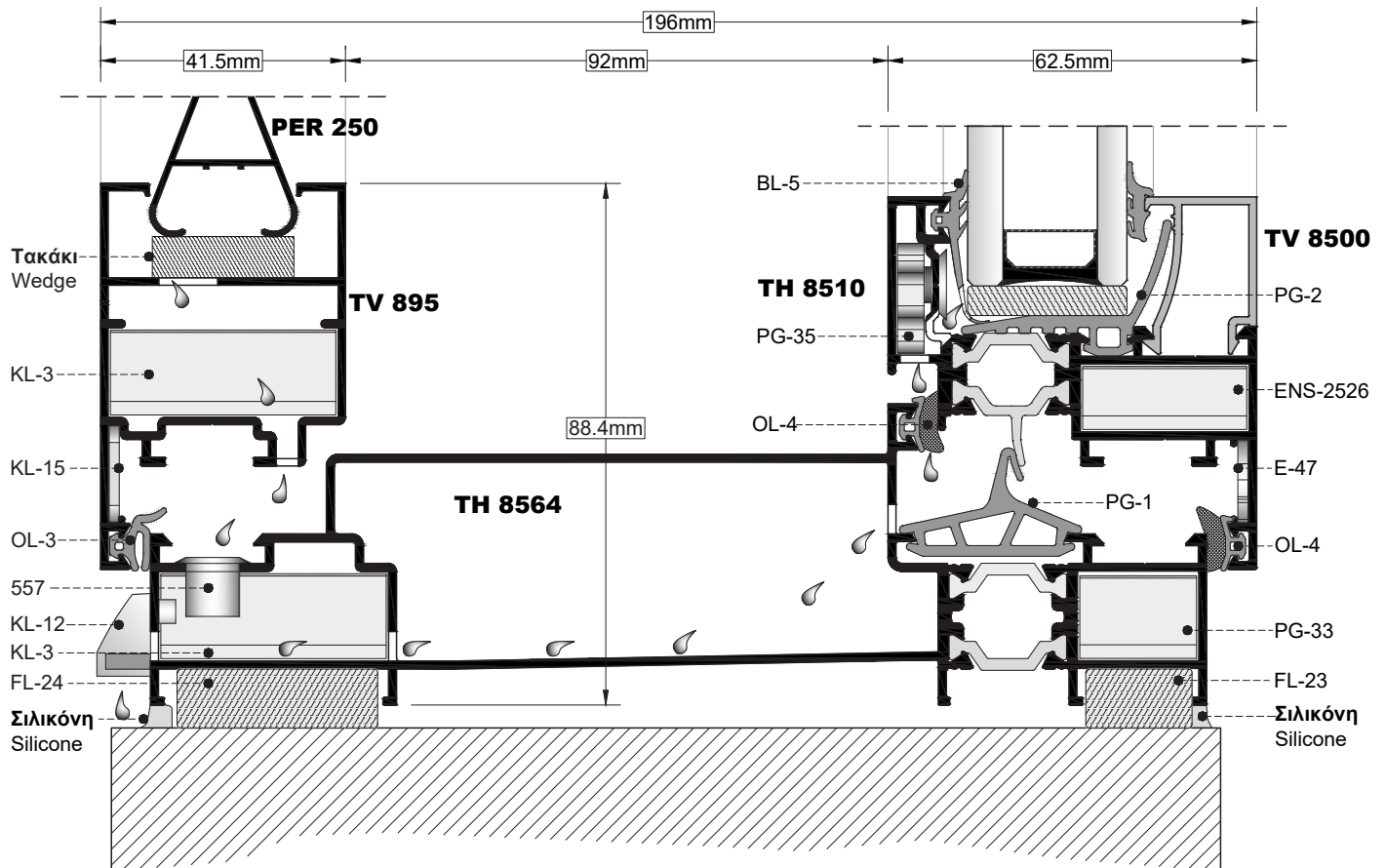
**12**

**ΚΛΙΜΑΚΑ**  
SCALE 0,8:1

ΚΑΤΟΨΗ | TOP VIEW



Μέσα  
Inside



ΟΨΗ | SIDE VIEW

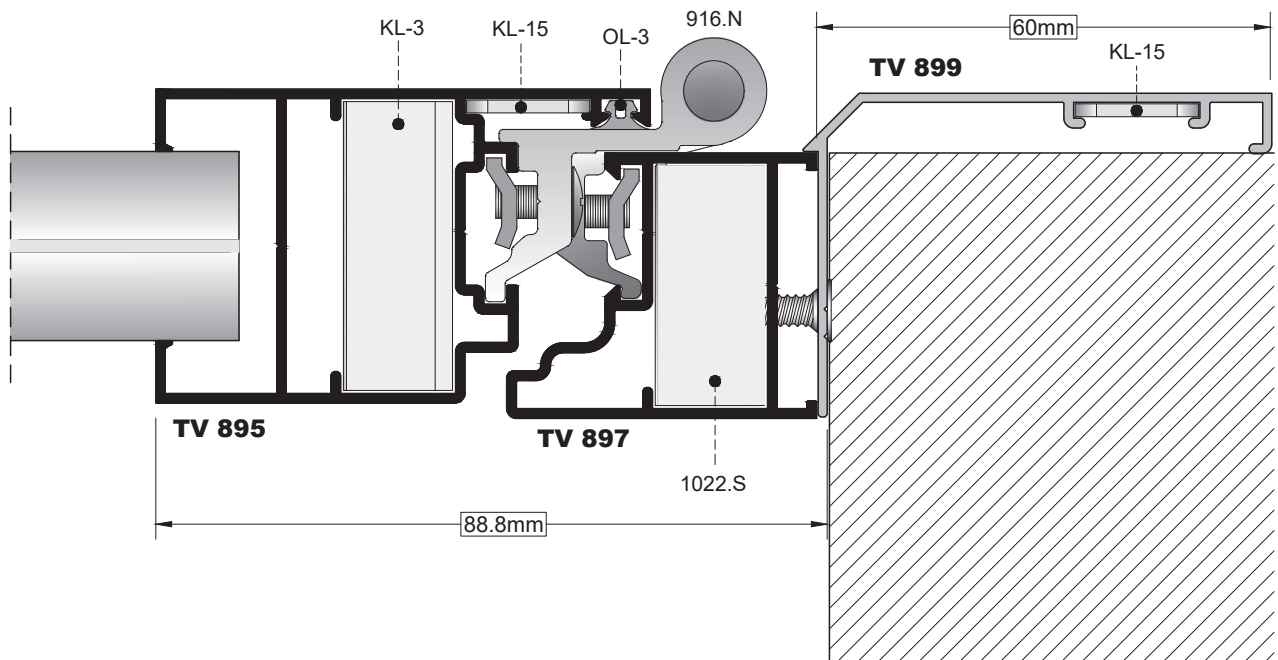
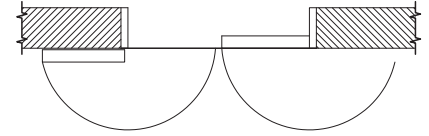
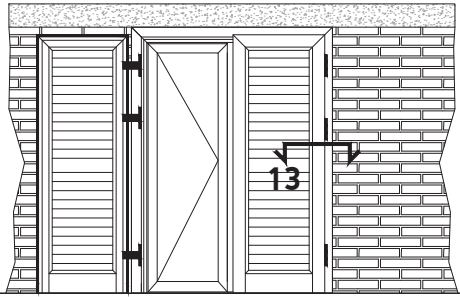
ΤΟΜΗ  
SECTION

13

ΚΛΙΜΑΚΑ  
SCALE

1:1

ΚΑΤΟΨΗ | TOP VIEW



**ΣΗΜΕΙΩΣΗ:**

Όταν χρησιμοποιούμε το αρμοκάλυπτρο TV-899 με τη μικρή κάσα πατζουριού TV-897, θα πρέπει να κόβουμε το ακραίο τμήμα που είναι χρωματισμένο με σκούρο γκρι, ώστε να μη βγαίνει εκτός κάσας το αρμοκάλυπτρο.

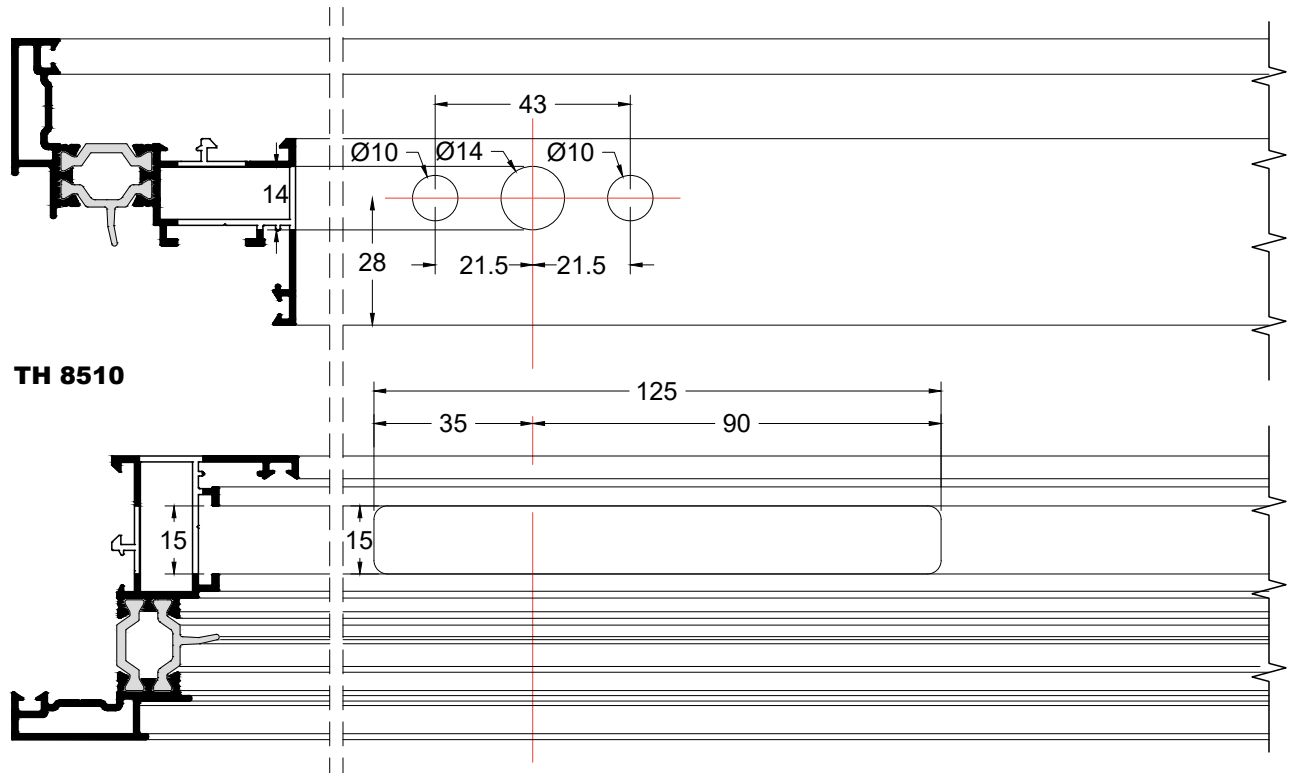
**NOTE:**

When we use the TV-899 together with the TV-897, we should cut the ending of it coloured grey, for the TV-899 not to exceed the desired frame dimensions.

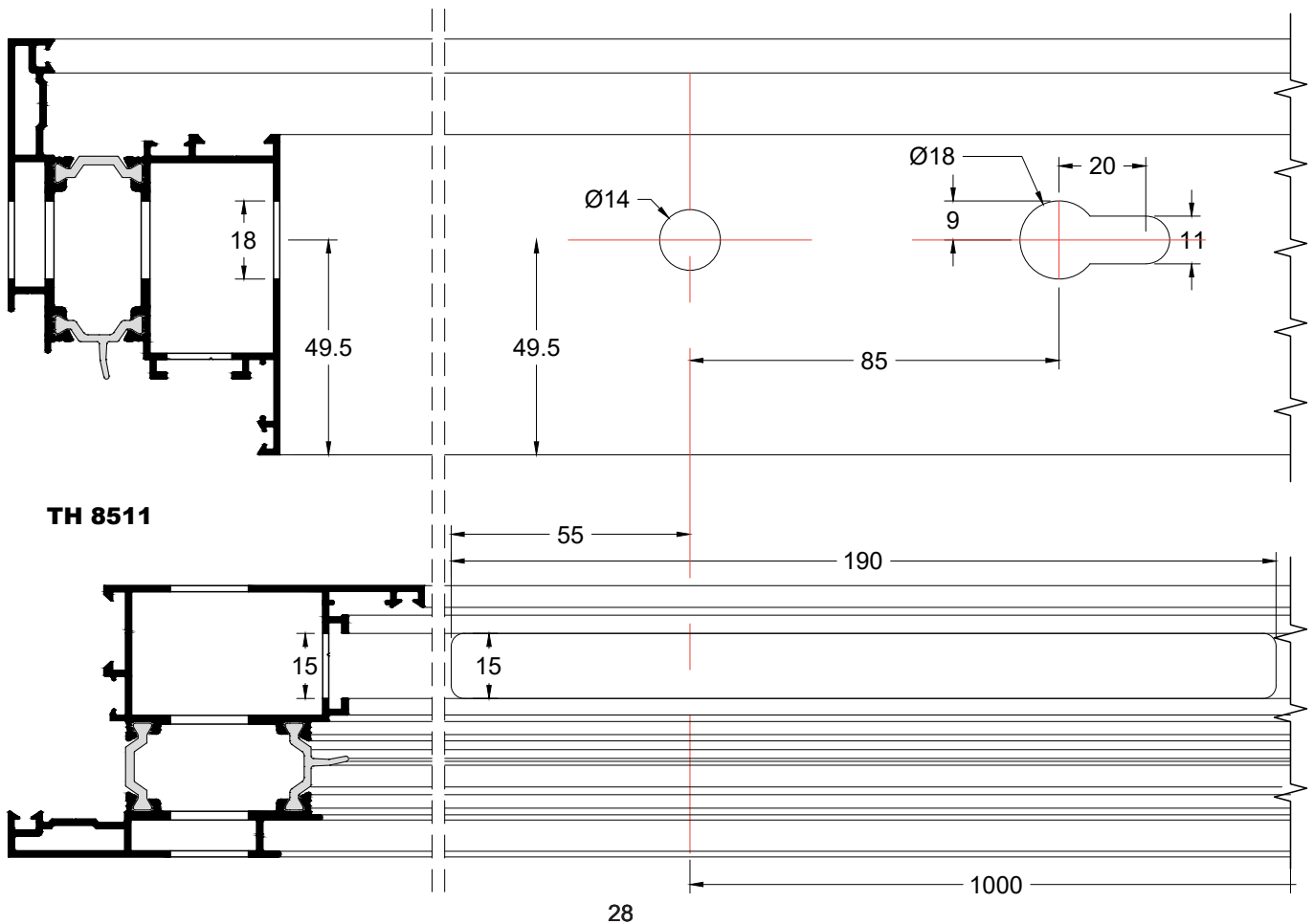
Μέσα  
Inside

Προδιαμόρφωση με (v)  
για εύκολο κόψιμο.  
(v) Configuration for easy  
cutting.

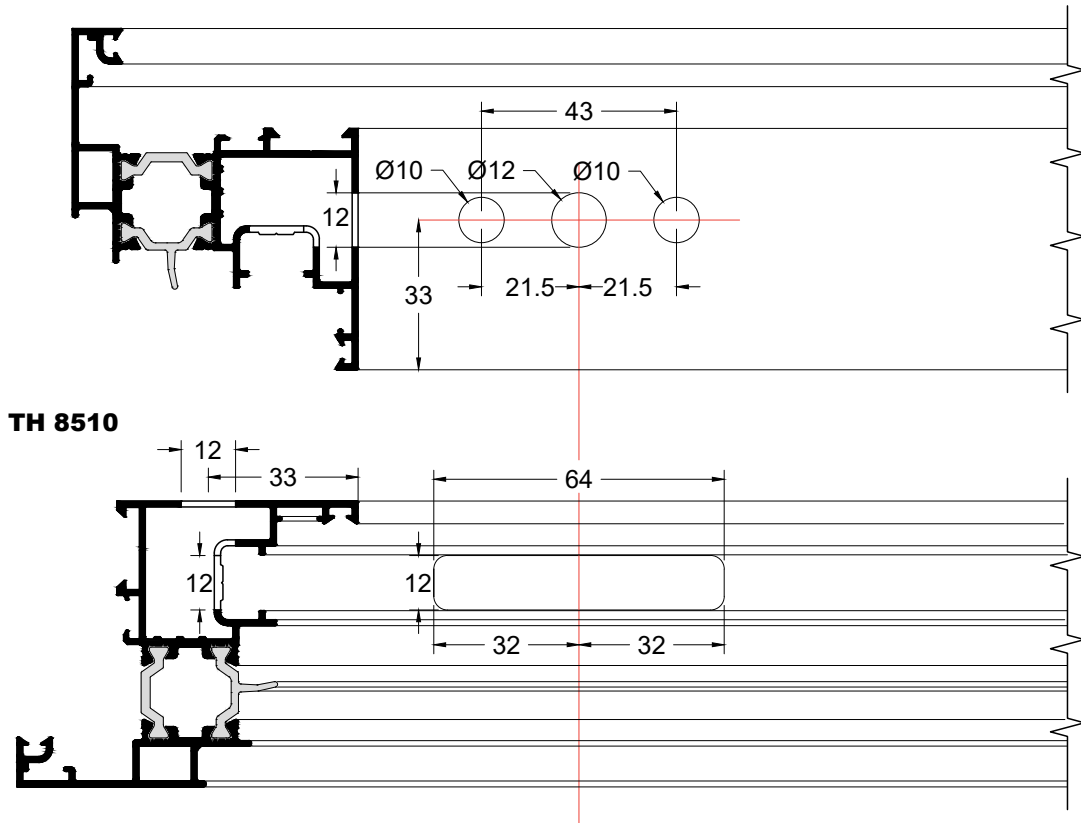
**Χάντρωμα Φύλλου για Απλό Ανοιγόμενο και Μηχανισμό Ανάκλισης GIESSE με Καρέ 7mm**  
Opening Sash Milling with Tilt and Turn GIESSE Locking Mechanism with 7mm Spindle



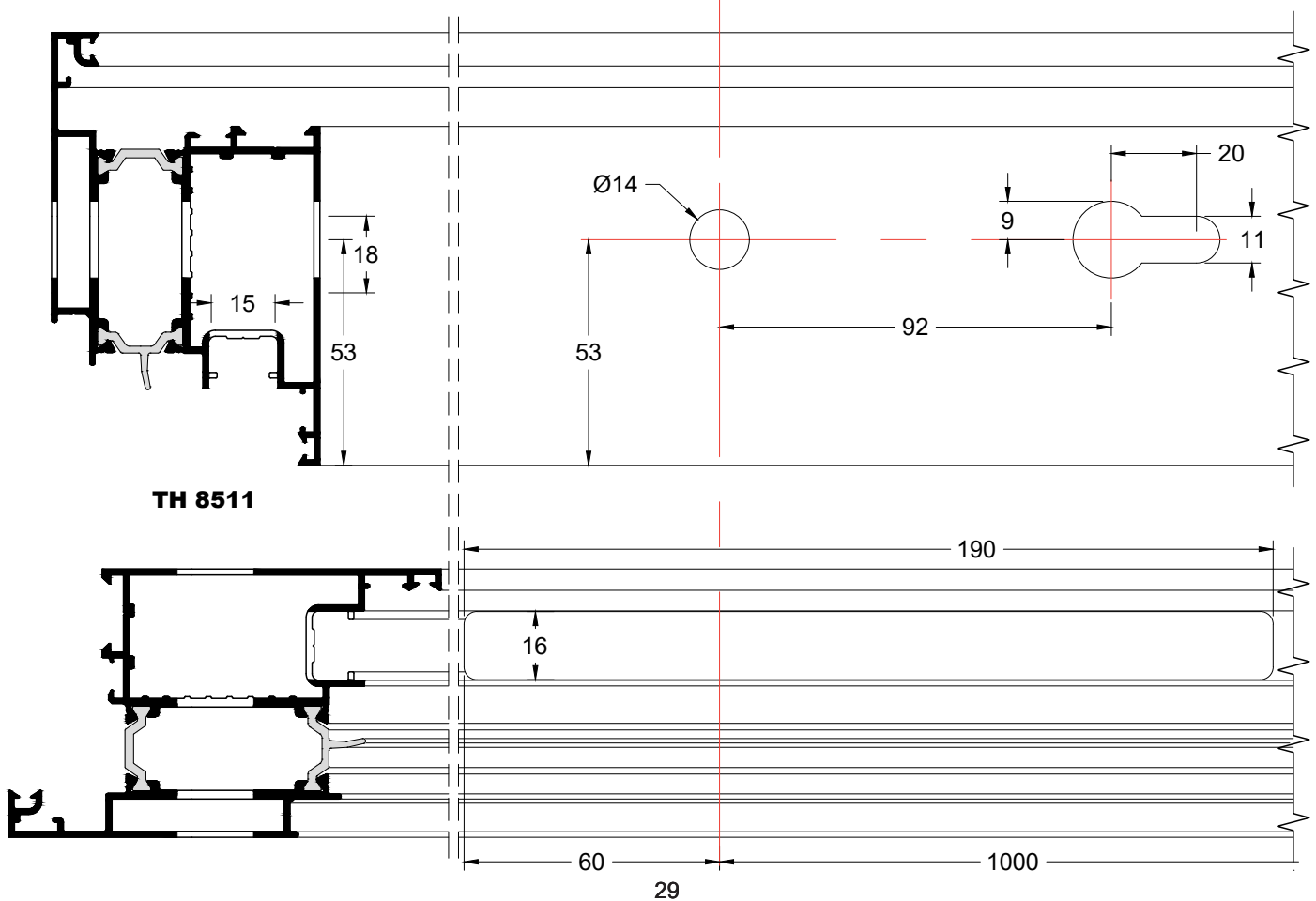
**Χάντρωμα Φύλλου Πόρτας**  
Milling for Door Sash



Χάντρωμα Φύλλου για Χειρολαβή και Μηχανισμό G.U.  
Sash Milling for G.U. Mechanism and Handle

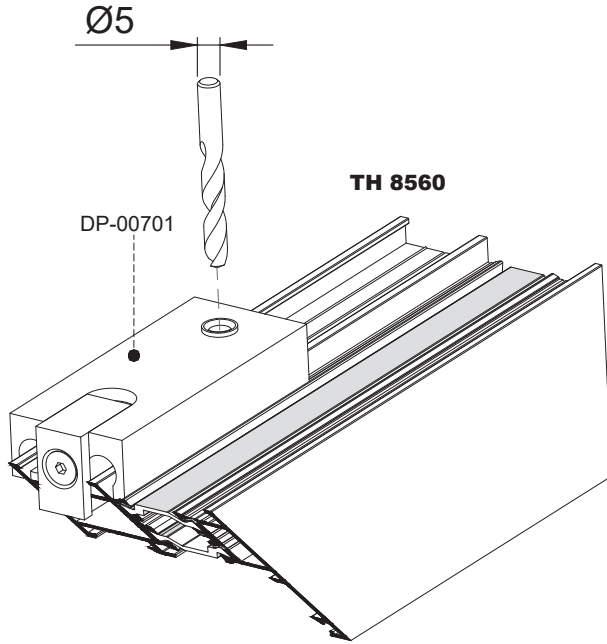


Χάντρωμα Φύλλου Πόρτας Περιμετρικού Μηχανισμού για Κλειδαριά 35/92mm  
Door Sash Milling for Multilocking Mechanism for Lock 35/92mm

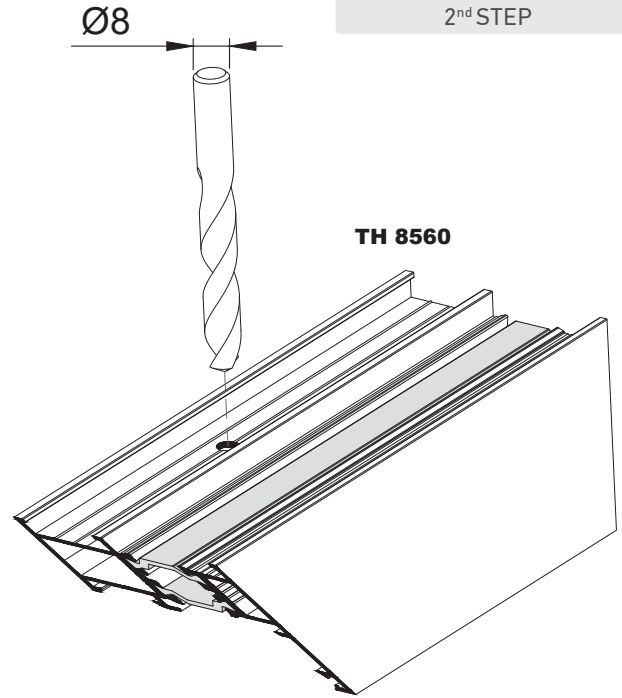


Τοποθέτηση Γωνίας με Πείρο για Περιμετρικό Μηχανισμό  
Corner Joint with Pin Installation for Multilocking Mechanism

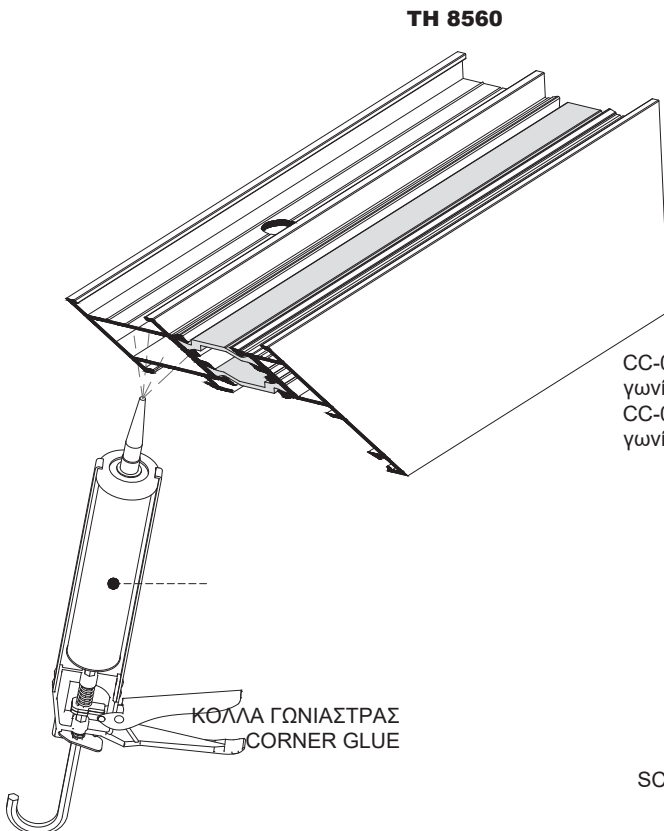
**ΒΗΜΑ 1°**  
1<sup>st</sup> STEP



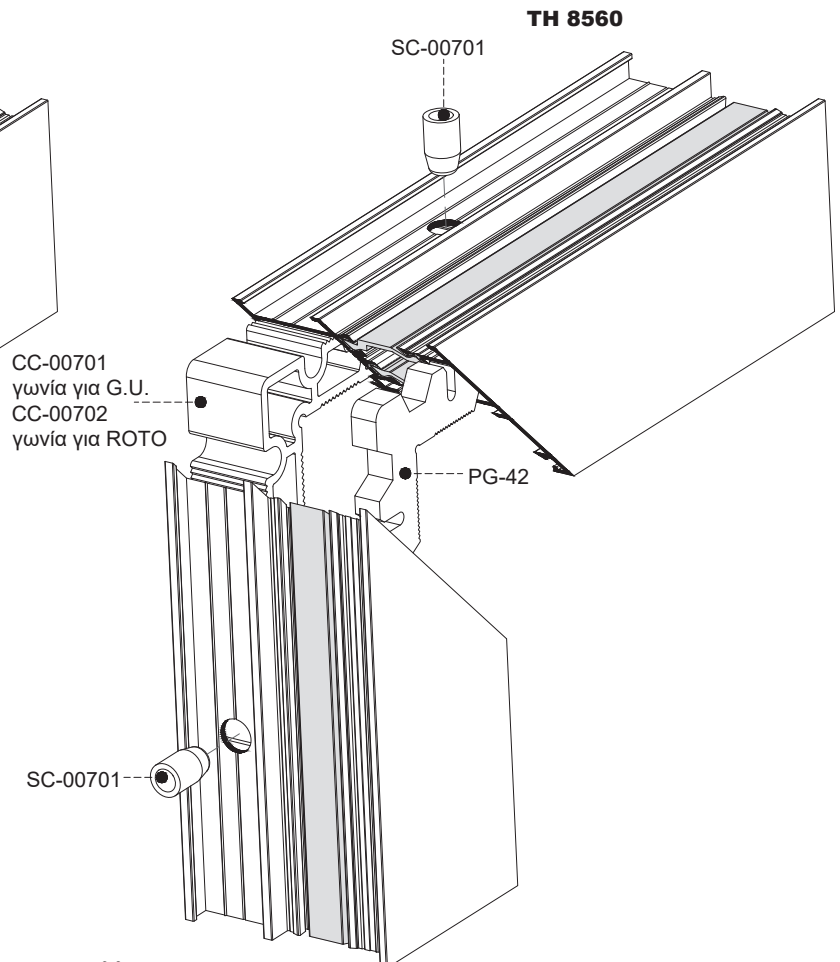
**ΒΗΜΑ 2°**  
2<sup>nd</sup> STEP



**ΒΗΜΑ 3°**  
3<sup>rd</sup> STEP

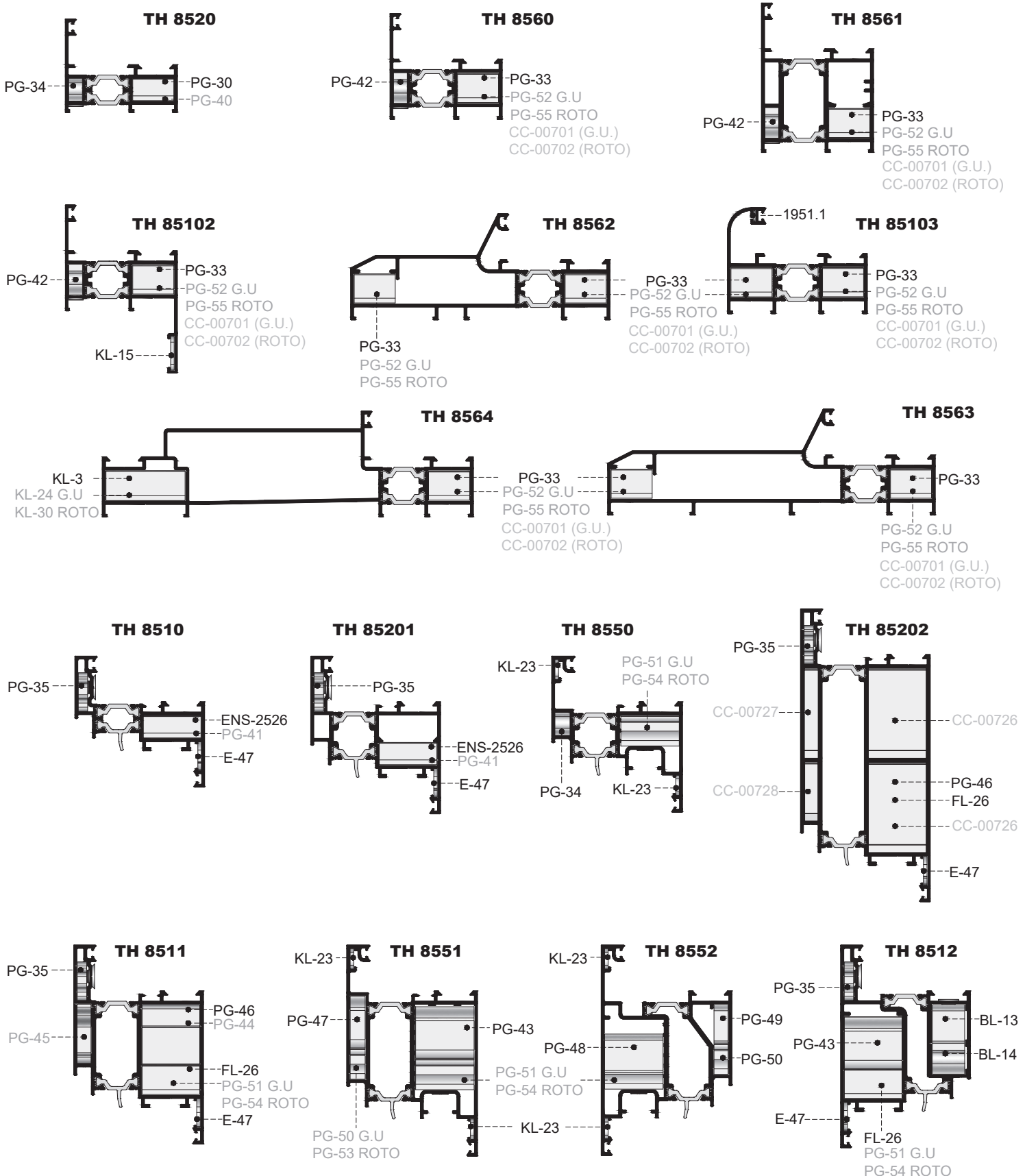


**ΒΗΜΑ 4°**  
4<sup>th</sup> STEP





- Γωνίες Μηχανικές | Corner Joints
- Γωνίες για Σύνδεση των Προφίλ με Χρήση Γωνιάστρας | Crimping Machine Corners
- Γωνίες για Σύνδεση με Πείρο | Pin-Lock Corners



Κάμερα Ευροπεία  
European Groove

ΦΥΛΛΟ   SASH					
ΜΟΝΟΦΥΛΛΟ SINGLE SASH	ΔΙΦΥΛΛΟ DOUBLE SASH	ΤΡΙΦΥΛΛΟ THREEFOLD SASH	ΤΕΤΡΑΦΥΛΛΟ FOURFOLD SASH	ΥΨΟΣ ΜΠΙΝΙ ADJOINING PROFILE	
23mm ΚΑΣΑ   FRAME					
Hs = Hs - 34mm	Hs = Hf - 34mm	Hs = Hf - 34mm	Hs = Hf - 34mm	Ha = Hs - 74mm	
Ws = Wf - 34mm	Ws = <u>Wf - 39mm</u> 2	Ws = <u>Wf - 44mm</u> 3	Ws = <u>Wf - 49mm</u> 4		
29mm ΚΑΣΑ   FRAME					
Hs = Hf - 46mm	Hs = Hf - 46mm	Hs = Hf - 46mm	Hs = Hf - 46mm		
Ws = Wf - 46mm	Ws = <u>Wf - 51mm</u> 2	Ws = <u>Wf - 56mm</u> 3	Ws = <u>Wf - 61mm</u> 4		
50mm ΚΑΣΑ   FRAME					
Hs = Hf - 88mm	Hs = Hf - 88mm	Hs = Hf - 88mm	Hs = Hf - 88mm		
Ws = Wf - 88mm	Ws = <u>Wf - 93mm</u> 2	Ws = <u>Wf - 98mm</u> 3	Ws = <u>Wf - 103mm</u> 4		

ΠΑΤΖΟΥΡΙ   SHUTTER				
ΜΟΝΟΦΥΛΛΟ SINGLE SASH	ΔΙΦΥΛΛΟ DOUBLE SASH	ΤΡΙΦΥΛΛΟ THREEFOLD SASH	ΤΕΤΡΑΦΥΛΛΟ FOURFOLD SASH	ΥΨΟΣ ΜΠΙΝΙ ADJOINING PROFILE
29mm ΚΑΣΑ   FRAME				
Hs = Hf - 46mm	Hs = Hf - 46mm	Hs = Hf - 46mm	Hs = Hf - 46mm	Has = Hss - 74mm
Ws = Wf - 46mm	Ws = <u>Wf - 51mm</u> 2	-	-	

ΠΟΡΤΕΣ   DOORS			
ΜΟΝΟΦΥΛΛΗ ΠΟΡΤΑ SINGLE DOOR	ΔΙΦΥΛΛΗ ΠΟΡΤΑ DOUBLE DOOR	ΥΨΟΣ ΜΠΙΝΙ ADJOINING PROFILE	
23mm ΚΑΣΑ   FRAME			
Hs = Hf - 25mm	Hs = Hf - 25mm	Has = Hss - 74mm	
Ws = Wf - 34mm	Ws = <u>Wf - 39mm</u> 2		
29mm ΚΑΣΑ   FRAME			
Hs = Hf - 31mm	Hs = Hf - 31mm		
Ws = Wf - 46mm	Ws = <u>Wf - 51mm</u> 2		
50mm ΚΑΣΑ   FRAME			
Hs = Hf - 52mm	Hs = Hf - 52mm		
Ws = Wf - 88mm	Ws = <u>Wf - 93mm</u> 2		

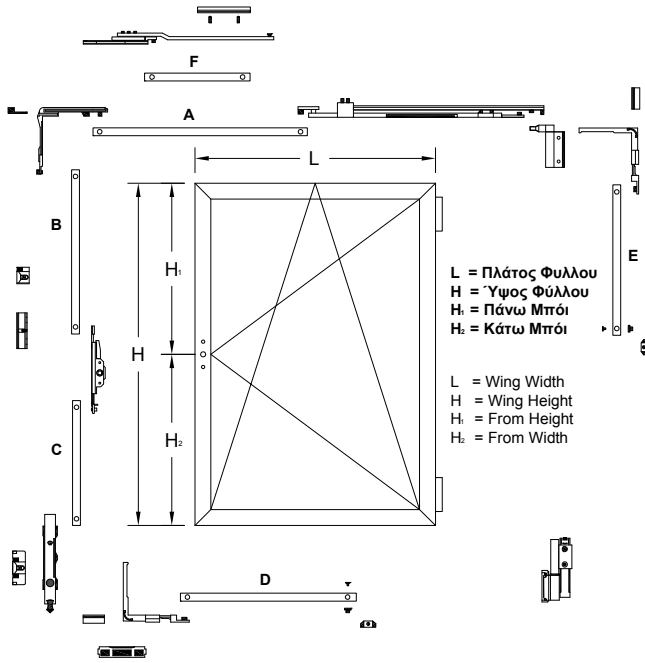
Περιμετρικός Μηχανισμός  
Multilocking Mechanism

ΦΥΛΛΟ   SASH		ΠΟΡΤΕΣ   DOORS		ΥΨΟΣ ΜΠΙΝΙ ADJOINING PROFILE
ΜΟΝΟΦΥΛΛΟ SINGLE SASH	ΔΙΦΥΛΛΟ DOUBLE SASH	ΜΟΝΟΦΥΛΛΗ ΠΟΡΤΑ SINGLE DOOR	ΔΙΦΥΛΛΗ ΠΟΡΤΑ DOUBLE DOOR	
29mm ΚΑΣΑ   FRAME				Ha = Hs - 74mm
Hs = Hf - 46mm	Hs = Hf - 46mm	Hs = Hf - 31mm	Hs = Hf - 31mm	
Ws = Wf - 46mm	Ws = <u>Wf - 52mm</u> 2	Ws = Wf - 46mm	Ws = <u>Wf - 52mm</u> 2	
50mm ΚΑΣΑ   FRAME				
Hs = Hf - 88mm	Hs = Hf - 88mm	Hs = Hf - 52mm	Hs = Hf - 52mm	
Ws = Wf - 88mm	Ws = <u>Wf - 94mm</u> 2	Ws = Wf - 88mm	Ws = <u>Wf - 94mm</u> 2	

ΥΠΟΜΝΗΜΑ   NOTE		
Hf	Ύψος κάσας	Frame height
Hs	Ύψος φύλλου	Sash height
Wf	Πλάτος κάσας	Frame width

Ws	Πλάτος φύλλου	Sash width
Ha	Ύψος μπινι φύλλου	Adjoining profile height
Hss	Ύψος φύλλου πατζουριού	Shutter height
Has	Ύψος μπινι πατζουριού	Adjoining shutter height

Υπολογισμός Κοπής Ντιζών του Μηχανισμού GIESSE με Καρέ  
Bar Length Calculation for GIESSE Mechanism with Square Slot

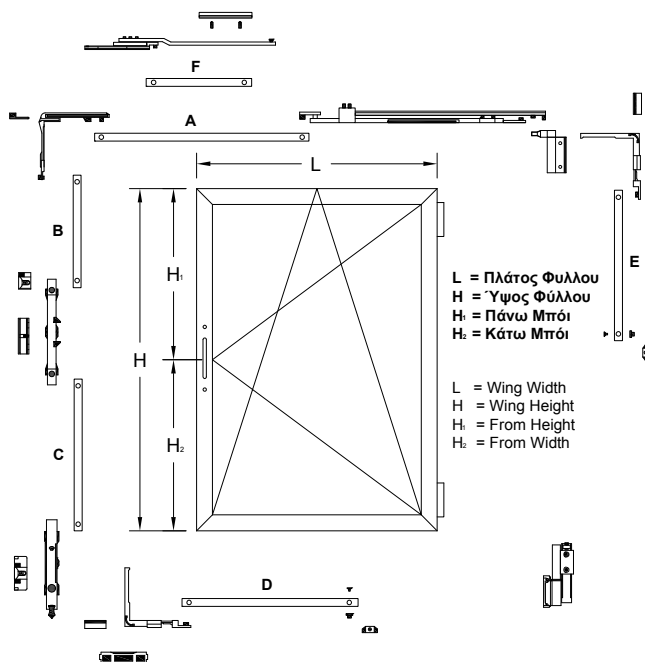


2500		$A_1 = L - 355$ $B = H_1 - 204$ $C = H_1 - 247$ $E = H/2 - 69$		$A_2 = L - 510$ $B = H_1 - 204$ $C = H_1 - 247$ $E = H/2 - 69$		$F = L - 607$ $B = H_1 - 204$ $C = H_1 - 247$ $D = L/2 - 69$ $E = H/2 - 69$
1200		$A_1 = L - 355$ $B = H_1 - 204$ $C = H_1 - 247$		$A_2 = L - 510$ $B = H_1 - 204$ $C = H_1 - 247$		$F = L - 607$ $B = H_1 - 204$ $C = H_1 - 247$ $D = L/2 - 69$
600						
	300		550		1000	1700

Κιτ Απλού Ανοιγόμενου  
Single Turn Kit

1.	<b>B = H<sub>1</sub> - 13.4 cm.</b> <b>C = H<sub>2</sub> - 19 cm.</b>	(με τελείωμα ρυθμιζόμενο) (with adjustable ending)
2.	<b>B = H<sub>1</sub> - 13.2 cm.</b> <b>C = H<sub>2</sub> - 18.8 cm.</b>	(με τελείωμα απλό) (with simple ending)

Υπολογισμός Κοπής Ντιζών του Μηχανισμού GIESSE με Σπανιολέτα  
Bar Length Calculation for GIESSE Mechanism with Cremone Bolt



2500		$A_1 = L - 355$ $B = H_1 - 207$ $C = H_1 - 207$ $E = H/2 - 69$		$A_2 = L - 510$ $B = H_1 - 207$ $C = H_1 - 207$ $E = H/2 - 69$		$F = L - 607$ $B = H_1 - 207$ $C = H_1 - 207$ $D = L/2 - 69$ $E = H/2 - 69$
1200		$A_1 = L - 355$ $B = H_1 - 207$ $C = H_1 - 207$		$A_2 = L - 510$ $B = H_1 - 207$ $C = H_1 - 207$		$F = L - 607$ $B = H_1 - 207$ $C = H_1 - 207$ $D = L/2 - 69$
600						
	300		550		1000	1700

Κιτ Απλού Ανοιγόμενου  
Single Turn Kit

1.	<b>B = H<sub>1</sub> - 13.8 cm.</b> <b>C = H<sub>2</sub> - 13.8 cm.</b>	(με τελείωμα ρυθμιζόμενο) (with adjustable ending)
2.	<b>B = H<sub>1</sub> - 14.2 cm.</b> <b>C = H<sub>2</sub> - 14.2 cm.</b>	(με τελείωμα απλό) (with simple ending)

## ΓΕΩΜΕΤΡΙΚΑ ΧΑΡΑΚΤΗΡΙΣΤΙΚΑ

### ΔΙΑΣΤΑΣΕΙΣ

Για μια κρίσιμη ονομαστική διάσταση 50mm δίνεται ανοχή (+/-)0.40mm που σημαίνει ότι η διάσταση αυτή μπορεί να κυμανθεί από 49.60 έως 50.40mm.

### ΕΥΘΥΤΗΤΑ

Για μια βέργα μήκους 6m δίνεται επιτρεπόμενο βέλος 3mm. Ο έλεγχος μπορεί να γίνει στηρίζοντας τη βέργα στις δύο άκρες της επάνω σε ένα επίπεδο πάγκο, έτσι ώστε η απόκλιση να περιοριστεί λόγω του βάρους της. Τότε, το βέλος στη μέση της βέργας δεν πρέπει να ξεπερνά τα 3mm.

### ΣΤΡΕΒΛΩΣΗ (ΠΕΤΣΙΚΟ)

Για ένα προφίλ μεσαίων διαστάσεων δίνεται ανοχή στρέβλωσης 2mm στην άκρη βέργας μήκους 5-6m. Για να ελεγχθεί η στρέβλωση, πρέπει η βέργα να τοποθετηθεί σε επίπεδο πάγκο, να κρατηθεί εφαπτόμενη η πλευρά του προφίλ στη μια άκρη και να μετρηθεί η απόκλιση του πάγκου στην άλλη άκρη της βέργας.

### ΒΑΡΟΣ ΤΩΝ ΠΡΟΦΙΛ

Το βάρος των προφίλ είναι θεωρητικό και βασίζεται στις διαστάσεις των προφίλ με τις ανοχές σύμφωνα με EN12020-2. Επίσης στο αναγραφόμενο βάρος των προφίλ δεν περιλαμβάνεται το βάρος της βαφής.

## ΗΛΕΚΤΡΟΣΤΑΤΙΚΗ ΒΑΦΗ

### ΟΨΗ - ΕΜΦΑΝΙΣΗ

Η επικάλυψη των σημαντικών επιφανειών πρέπει να εξετάζεται από σωστή οπτική γωνία, από απόσταση 2m (οι προδιαγραφές της QUALICOAT αναφέρουν απόσταση 3m). Διάφορα ελαττώματα στην επιφάνεια, δεν πρέπει να είναι ορατά από αυτή την απόσταση.

## GEOMETRICAL CHARACTERISTICS

### DIMENSIONS

For a critical dimension of 50mm there is a tolerance of (+/-) 0.40mm, meaning that the dimension varies from 49.60 to 50.40mm.

### STRAIGHTNESS

For a 6m aluminium profile the maximum deflection allowed is 3mm. Checking can be done by supporting the profile on its two edges on a stable plane table thus deflection to be minimized. Then, the maximum deflection in the middle of the piece should not exceed 3mm.

### BENDING

For an average dimensions profile the bending tolerance is 2mm at the edge of a 5-6m aluminium bar. To check the bending, the piece of metal has to be put on a stable level table, one edge of the profile must be kept attached to the table's edge and the variation must be measured, from the table's level at the other end of the profile.

### PROFILES WEIGHT

The weight of the profiles is theoretical and it is based on the dimensions of the profiles with tolerances according to EN 12020-20. Also the profiles weight number does not include any paint weight.

## ELECTROSTATIC COATING

### VIEW APPEARANCE

The covering of important surfaces must be examined under the correct visual angle from 2m distance (The QUALICOAT'S specifications rebates 3m distance). Various defects on the surface should not be visible from that distance.

<b>FL-26</b>	<b>ΓΩΝΙΑ ΣΥΝΔΕΣΕΩΣ 14 x 27.9mm</b> CONNECTION CORNER 14 x 27.9mm
<b>PG-10</b>	<b>ΠΛΑΣΤΙΚΗ ΤΑΠΑ ΓΙΑ ΜΠΙΝΙ ΤΖΑΜΙΟΥ ΤΗ 8515</b> PLASTIC PLUG FOR TH 8515
<b>PG-15</b>	<b>ΠΛΑΣΤΙΚΗ ΤΑΠΑ ΝΕΡΟΣΤΑΛΑΚΤΗ TV 8501</b> PLASTIC PLUG FOR WATER DRIP PROFILE TV 8501
<b>PG-20</b>	<b>ΠΛΑΣΤΙΚΗ ΤΑΠΑ ΓΙΑ ΜΠΙΝΙ ΠΕΡΙΜΕΤΡΙΚΟΥ ΤΖΑΜΙΟΥ ΤΗ 8555</b> PLASTIC PLUG FOR TH 8555
<b>PG-25</b>	<b>ΞΕΛΟΥΡΙΣΤΙΚΟΣ ΔΙΣΚΟΣ ΓΙΑ ΤΗ 8517 ΚΑΙ ΤΗ 8518</b> MILLING COMPONENT FOR TH 8517 AND TH 8518
<b>PG-30</b>	<b>ΓΩΝΙΑ ΣΥΝΔΕΣΕΩΣ 10 x 19.8mm</b> CONNECTION CORNER 10 x 19.8mm
<b>PG-33</b>	<b>ΓΩΝΙΑ ΣΥΝΔΕΣΕΩΣ 14 x 19.8mm</b> CONNECTION CORNER 14 x 19.8mm
<b>PG-34</b>	<b>ΓΩΝΙΑ ΣΥΝΔΕΣΕΩΣ - ΓΩΝΙΑΣΤΡΑΣ 11.1 x 6.7mm</b> CONNECTION CORNER - JOINT CORNER 11.1 x 6.7mm
<b>PG-35</b>	<b>ΓΩΝΙΑ ΣΥΝΔΕΣΕΩΣ - ΓΩΝΙΑΣΤΡΑΣ 18.6 x 4.6mm</b> CONNECTION CORNER - JOINT CORNER 18.6 x 4.6mm
<b>PG-40</b>	<b>ΓΩΝΙΑ ΓΩΝΙΑΣΤΡΑΣ 11.1 x 20mm</b> JOINT CORNER 11.1 x 20mm
<b>PG-41</b>	<b>ΓΩΝΙΑ ΓΩΝΙΑΣΤΡΑΣ 11.1 x 28mm</b> JOINT CORNER 11.1 x 28mm
<b>PG-42</b>	<b>ΓΩΝΙΑ ΣΥΝΔΕΣΕΩΣ - ΓΩΝΙΑΣΤΡΑΣ 14.8 x 6.6mm</b> CONNECTION CORNER - JOINT CORNER 14.8 x 6.6mm
<b>PG-43</b>	<b>ΓΩΝΙΑ ΣΥΝΔΕΣΕΩΣ - ΓΩΝΙΑΣΤΡΑΣ 25 x 27.9mm</b> CONNECTION CORNER - JOINT CORNER 25 x 27.9mm
<b>PG-44</b>	<b>ΓΩΝΙΑ ΓΩΝΙΑΣΤΡΑΣ 28.6 x 27.9mm</b> JOINT CORNER 28.6 x 27.9mm
<b>PG-45</b>	<b>ΓΩΝΙΑ ΓΩΝΙΑΣΤΡΑΣ 28.6 x 6.6mm</b> JOINT CORNER 28.6 x 6.6mm
<b>PG-46</b>	<b>ΓΩΝΙΑ ΣΥΝΔΕΣΕΩΣ 28.85 x 27.8mm</b> JOINT CORNER 28.85 x 27.8mm
<b>PG-47</b>	<b>ΓΩΝΙΑ ΣΥΝΔΕΣΕΩΣ - ΓΩΝΙΑΣΤΡΑΣ 25 x 7mm</b> CONNECTION CORNER - JOINT CORNER 25 x 7mm
<b>PG-48</b>	<b>ΜΕΓΑΛΗ ΓΩΝΙΑ ΓΩΝΙΑΣΤΡΑΣ 18.6 x 28mm</b> LARGE JOINT CORNER 18.6 x 28mm
<b>PG-49</b>	<b>ΜΙΚΡΗ ΓΩΝΙΑ ΓΩΝΙΑΣΤΡΑΣ 18.6 x 7mm</b> SMALL JOINT CORNER 18.6 x 7mm
<b>PG-50</b>	<b>ΓΩΝΙΑ ΓΩΝΙΑΣΤΡΑΣ G.U. 14.8 x 7mm</b> JOINT CORNER G.U. 14.8 x 7mm
<b>PG-51</b>	<b>ΓΩΝΙΑ ΓΩΝΙΑΣΤΡΑΣ G.U. 14.8 x 28mm</b> JOINT CORNER G.U. 14.8 x 28mm
<b>PG-52</b>	<b>ΓΩΝΙΑ ΓΩΝΙΑΣΤΡΑΣ G.U. 14.8 x 20mm</b> JOINT CORNER G.U. 14.8 x 20mm
<b>PG-53</b>	<b>ΓΩΝΙΑ ΓΩΝΙΑΣΤΡΑΣ ΡΟΤΟ 14.8 x 7mm</b> JOINT CORNER ROTO 14.8 x 7mm
<b>PG-54</b>	<b>ΓΩΝΙΑ ΓΩΝΙΑΣΤΡΑΣ ΡΟΤΟ 14.8 x 28mm</b> JOINT CORNER ROTO 14.8 x 28mm

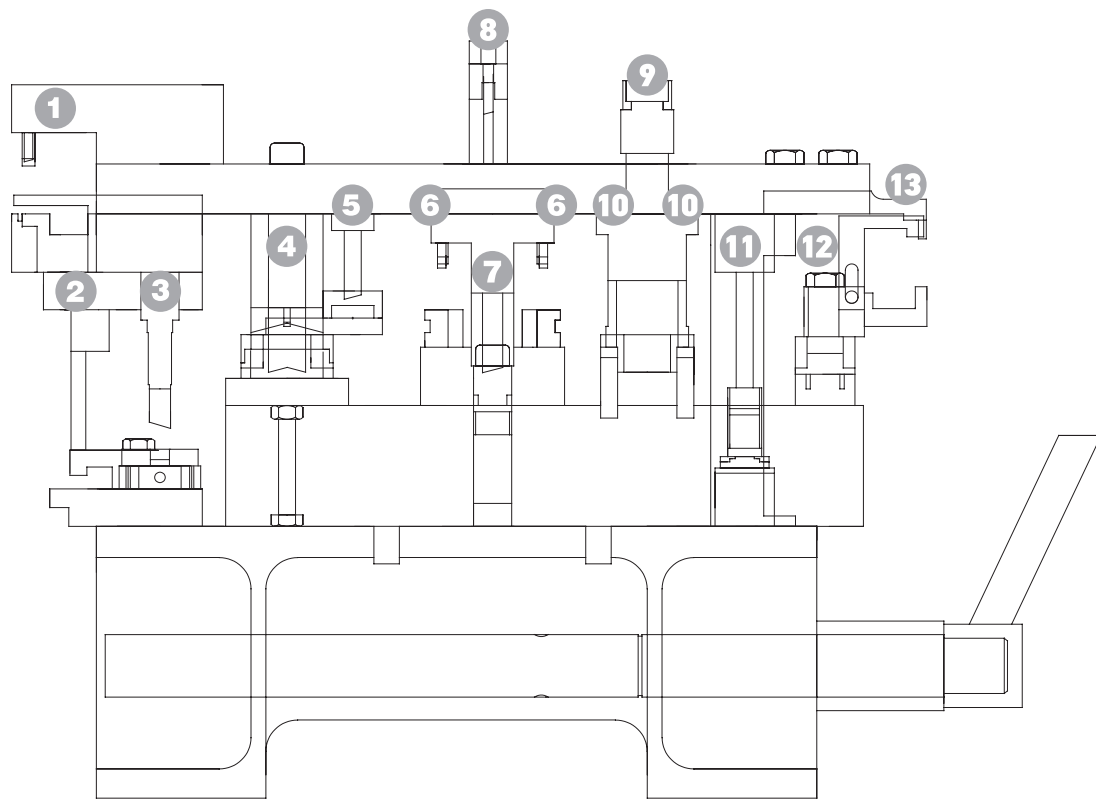
<b>PG-55</b>	<b>ΓΩΝΙΑ ΓΩΝΙΑΣΤΡΑΣ ΡΟΤΟ 14.8 x 20mm</b> JOINT CORNER ROTO 14.8 x 20mm
<b>CC-00701</b>	<b>ΓΩΝΙΑ ΓΩΝΙΑΣΤΡΑΣ ΜΕ ΠΕΙΡΟ ΓΙΑ G.U. 14.8 x 20mm</b> CORNER JOINT WITH PIN FOR G.U. 14.8 x 20mm
<b>CC-00702</b>	<b>ΓΩΝΙΑ ΓΩΝΙΑΣΤΡΑΣ ΜΕ ΠΕΙΡΟ ΓΙΑ ΡΟΤΟ 14.8 x 20mm</b> CORNER JOINT WITH PIN FOR ROTO 14.8 x 20mm
<b>CC-00726</b>	<b>ΓΩΝΙΑ ΓΩΝΙΑΣΤΡΑΣ ΜΕ ΠΕΙΡΟ 43.6 x 27.9 mm</b> CORNER JOINT WITH PIN 43.6 x 27.9 mm
<b>CC-00727</b>	<b>ΓΩΝΙΑ ΓΩΝΙΑΣΤΡΑΣ ΜΕ ΠΕΙΡΟ 43.6 x 6.5 mm</b> CORNER JOINT WITH PIN 43.6 x 6.5 mm
<b>CC-00728</b>	<b>ΓΩΝΙΑ ΓΩΝΙΑΣΤΡΑΣ 28.5 x 6.5 mm</b> CORNER JOINT 28.5 x 6.5 mm
<b>KL-3</b>	<b>ΓΩΝΙΑ ΣΥΝΔΕΣΕΩΣ 13.9 x 38.2mm</b> CONNECTION CORNER 13.9 x 38.2mm
<b>1022.S</b>	<b>ΓΩΝΙΑ ΣΥΝΔΕΣΕΩΣ 13.9 x 31.8mm</b> CONNECTION CORNER 13.9 x 31.8mm
<b>KL-12</b>	<b>ΠΛΑΣΤΙΚΗ ΤΑΠΑ ΝΕΡΟΧΥΤΗ ΚΑΣΑΣ</b> PLASTIC PLUG FOR FRAME WATER DRAINAGE
<b>KL-15</b>	<b>ΓΩΝΙΑ ΕΥΘΥΓΡΑΜΜΙΣΗΣ ΤΩΝ ΠΡΟΦΙΛ: TV 895, TV 899, TH 8564</b> ALIGNMENT CORNER FOR: TV 895, TV 899, TH 8564
<b>KL-19.A</b>	<b>ΣΥΝΔΕΣΜΟΣ ΤΩΝ ΧΩΡΙΣΜΑΤΩΝ ΤΗ 85403</b> CONNECTION FOR TRANSOM / MULLION PROFILES TH 85403
<b>KL-22.A</b>	<b>ΣΥΝΔΕΣΜΟΣ ΧΩΡΙΣΜΑΤΩΝ ΤΗ 8517, ΤΗ 8518</b> CONNECTION FOR TRANSOM / MULLION PROFILES
<b>KL-23</b>	<b>ΓΩΝΙΑ ΕΥΘΥΓΡΑΜΜΙΣΗΣ ΓΙΑ: ΤΗ 8550, ΤΗ 8551, ΤΗ 8552</b> ALIGNMENT CORNER FOR: TH 8550, TH 8551, TH 8552
<b>1951</b>	<b>ΓΩΝΙΑ ΕΥΘΥΓΡΑΜΜΙΣΗΣ ΓΙΑ: TV 895, TH 8564</b> ALIGNMENT CORNER FOR: TV 895, TH 8564
<b>510</b>	<b>ΠΛΑΣΤΙΚΗ ΤΑΠΑ ΤΟΥ ΠΡΟΦΙΛ: TV5 110</b> PLASTIC PLUG FOR: TV5 110
<b>ENS-2526</b>	<b>ΓΩΝΙΑ ΣΥΝΔΕΣΕΩΣ 10 x 27.8mm</b> CONNECTION CORNER 10 x 27.8mm
<b>E-47</b>	<b>ΓΩΝΙΑ ΕΥΘΥΓΡΑΜΜΙΣΗΣ ΦΥΛΛΩΝ: ΤΗ 8510, ΤΗ 8511, ΤΗ 8512</b> ALIGNMENT CORNER FOR GLASS SASHES: TH 8510, TH 8511, TH 8512
<b>BL-13</b>	<b>ΕΞΤΡΑ ΓΩΝΙΑ ΣΥΝΔΕΣΕΩΣ 18.6 x 15.6mm</b> EXTRA CONNECTION CORNER 18.6 x 15.6mm
<b>BL-14</b>	<b>ΠΡΟΣΘΗΚΗ ΤΟΥ BL-13 ΓΙΑ ΜΕΓΑΛΟ ΘΑΛΑΜΟ 14.8 x 15.6mm</b> ADDITIONAL CORNER OF BL-13 FOR LARGE CHAMBER 14.8 x 15.6mm
<b>916.N</b>	<b>ΜΕΝΤΣΕΣΕΣ ΑΠΛΟΣ</b> PLAIN HINGE
<b>190588</b>	<b>ΡΥΘΜΙΖΟΜΕΝΟΣ ΜΕΝΤΣΕΣ ΠΟΡΤΑΣ</b> ADJUSTABLE DOOR HINGE
<b>1169409</b>	<b>ΣΤΑΜΠΟ ΠΟΡΤΑΣ ΓΙΑ ΤΟ ΜΕΝΤΣΕΣ 190588</b> DOOR PIERING ACCESSORY FOR 190588 HINGE
<b>DP-00701</b>	<b>ΠΛΑΚΑ ΔΙΑΤΡΗΣΗΣ ΓΙΑ ΓΩΝΙΕΣ ΜΕ ΠΕΙΡΟ</b> DRILLING PLATE FOR JOINT CORNER WITH PIN
<b>SC-00701</b>	<b>ΠΕΙΡΟΣ ΣΥΝΔΕΣΗΣ ΓΩΝΙΩΝ ΔΙΑΜΕΤΡΟΥ 8mm</b> PIN FOR JOINT CORNER DIAMETER 8mm

**Λάστιχα - Βουρτσάκια**  
**Gaskets - Brushes**

<b>BL-5</b>	<b>ΛΑΣΤΙΧΟ ΤΖΑΜΙΟΥ ΚΟΜΠΩΤΟ ΜΕ ΟΥΡΑ (E.P.D.M.)</b> GLAZING GASKET (E.P.D.M.)
<b>OL-3</b>	<b>ΛΑΣΤΙΧΟ ΨΙΛΟ ΚΟΜΠΩΤΟ (E.P.D.M.)</b> RUBBER WEATHER STRIP (E.P.D.M.)
<b>OL-4</b>	<b>ΛΑΣΤΙΧΟ ΚΟΜΠΩΤΟ ΑΦΡΩΔΕΣ (E.P.D.M.)</b> RUBBER WEATHER STRIP FOAM (E.P.D.M.)
<b>PG-1</b>	<b>ΚΕΝΤΡΙΚΟ ΛΑΣΤΙΧΟ ΚΑΣΑΣ (E.P.D.M.)</b> CENTRAL GLAZING GASKET (E.P.D.M.)
<b>PG-2</b>	<b>ΛΑΣΤΙΧΟ ΦΥΛΛΟΥ ΓΙΑ ΑΠΟΡΡΟΗ ΥΔΑΤΩΝ (E.P.D.M.)</b> SASH GASKET FOR FLOW OF WATERS (E.P.D.M.)

<b>PG-3</b>	<b>ΛΑΣΤΙΧΟ ΚΑΤΩΚΑΣΙΟΥ (E.P.D.M.)</b> GLASS WEATHER STRIP FOR THRESHOLD (E.P.D.M.)
<b>SF-(1-10)</b>	<b>ΛΑΣΤΙΧΟ ΤΖΑΜΙΟΥ ΣΦΗΝΑ (E.P.D.M.)</b> INSIDE GLAZING GASKET (E.P.D.M.)
<b>5L5</b>	<b>ΛΑΣΤΙΧΟ ΚΑΤΩ ΤΑΜΠΛΑ</b> BRUSH FOR MOVABLE LOUVER
<b>8mm-4P</b>	<b>ΒΟΥΡΤΣΑΚΙ Νο8</b> No8 BRUSH
<b>VA-85401</b>	<b>ΒΟΥΛΚΑΝΙΣΜΕΝΗ ΓΩΝΙΑ ΛΑΣΤΙΧΟΥ PG-1</b> VULCANIZED GASKET CORNER OF PG-1

Φάσεις Κατεργασίας  
Punching Steps



1: Κοπτικό νεροχύτη κάσας ανοιγομένου & χωρίσματος  
Opening frame & transom punching for water drainage

2: Κοπτικό σπανιολέτας / Cremona bolt punching (EUROPA 850 / 8500 Thermo) - TV (851, 852, 871, 872) - TH (8510, 8511, 8512, 8550, 8551, 8552)

3: Κοπτικό για γωνίες συνδέσεως / Punching for corner joint (EUROPA 800 / 850 / ESS 47/ 8500 Thermo) - TV (801, 815, 851, 852, 865, 885, 886, 887, 890, 891, 895, 2204, 8001, 8004, 8005) - TH (8020, 8021, 8022, 8023, 8024, 8025, 8510, 8511, 8512, 8520, 8560, 8561, 8562, 8563, 8564)

4: Κοπτικό τάπας γάντζου / Milling for hook plug (EUROPA ESS 47) - TV 8006 & (EUROPA 800) - TV 820

5: Κοπτικό ντίζας / Rod punching (EUROPA 850 / 8500 Thermo) - TV 5050

6: Κοπτικό νεροχύτη στο θάλαμο των οδηγών  
Rail's chamber punching for water drainage

7: Κοπτικό για έξτρα γωνία συνδέσεως εξωτερικά ανοιγόμενου φύλλου και σύνδεσμο χωρισμάτος KL19A / Punching for outwards opening sash extra corner joint and rail's transom KL19A joint (EUROPA 8500 Thermo) - TH (8510, 8511, 85120, 8512, 85211)

8: Κοπτικό για έξτρα γωνία συνδέσεως / Punching for extra corner joint (Europa 8500 Thermo) - TH (8520,8560,8561)

9: Κοπτικό για ξενύχισμα φύλλου / Edge punching for rod (EUROPA 850 / 8500 Thermo) - TV (851, 852, 892) - TH (8510, 8511, 8512)

10: Κοπτικό για γωνία συνδέσεως φύλλου τζαμιού / Punching for joint of glass sash (EUROPA 8000) - TH 8040

11: Κοπτικό για έξτρα γωνία συνδέσεως / Punching for extra corner joint (EUROPA 8500 Thermo) TH (8510, 8511, 8512) - (EUROPA ESS 47) TV 80206

12: Κοπτικό γάτζου επάλληλου / Punching for hook (NOVA 100)- TV 14401

13: Κοπτικό για νεροχύτες οδηγών / Drainage punching for rails (EUROPA 800 / ESS 47) - TV (802, 803, 804, 805, 806, 807) - TH (8021, 8023, 8024, 80101) (NOVA 100)- TV1 (583, 584, 585, 589, 591, 595, 597)

[www.europaprofil.com](http://www.europaprofil.com) [info@europaprofil.com](mailto:info@europaprofil.com)

# 8500

Έκδοση | Issue: 03/2020

**EUROPA PROFIL ΑΛΟΥΜΙΝΙΟ Α.Β.Ε.**  
ΒΙΟΜΗΧΑΝΙΑ ΔΙΕΛΑΣΗΣ ΑΛΟΥΜΙΝΙΟΥ

**ΕΡΓΟΣΤΑΣΙΟ-ΓΡΑΦΕΙΑ:**

56ο χλμ. Εθνικής Οδού Αθηνών - Λαμίας  
Οινόφυτα Βοιωτίας, 32011,  
τ. 22620 32202, 22624 40000  
φ. 22620 31570

**ΚΕΝΤΡΙΚΗ ΕΚΘΕΣΗ**

Λ. Κηφισίας 108, 15125, Μαρούσι  
τ. 210 8021317

**EUROPA PROFIL ALUMINIUM S.A.**  
ALUMINIUM EXTRUSION INDUSTRY

**FACTORY-HEADQUARTERS:**

56th km. Athens - Lamia National Road  
Inofita Viotia, 32011, Greece  
t. +30 22620 32202, 22624 40000  
f. +30 22620 31570

**SHOWROOM:**

108 Kifisias Ave, 15125 Marousi, Greece  
t. +30 210 8021317

[www.europaprofil.com](http://www.europaprofil.com) | [info@europaprofil.com](mailto:info@europaprofil.com)



EuropaProfil

