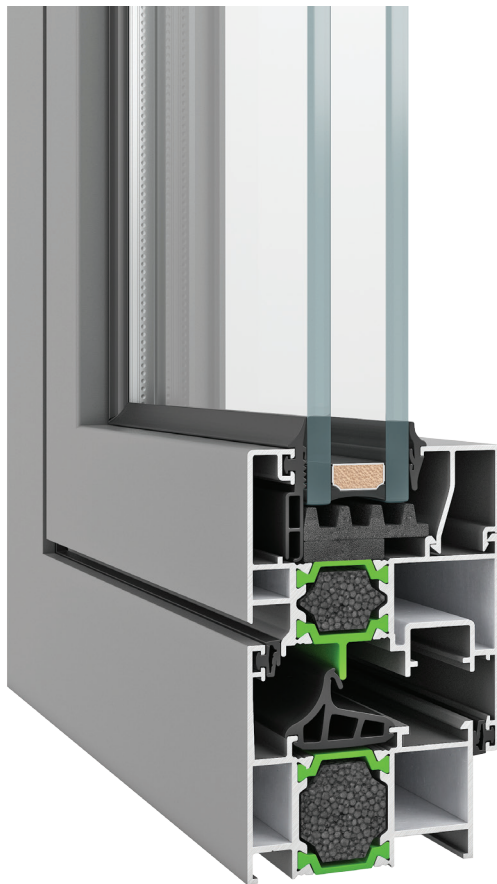


# W450

Ανοιγοανακλινόμενο  
Θερμομονωτικό  
Σύστημα

υψηλής ενεργειακής  
απόδοσης.



ΑΝΟΙΓΟΜΕΝΑ ΣΥΣΤΗΜΑΤΑ



## Ταυτότητα

Το σύστημα W450 ανήκει στη γενιά των θερμομονωτικών συστημάτων και σχεδιάστηκε με έμφαση στη λεπτομέρεια για να ικανοποιήσει τις σύγχρονες απαιτήσεις ενεργειακής απόδοσης και ασφάλειας.

Η ευρεία γκάμα προφίλ της σειράς προσφέρουν πολυάριθμες πρωτότυπες λύσεις, από ίσιες ή καμπύλες διατομές καθώς και δυνατότητα κατασκευής σύνθετων τυπολογιών, όπως πόρτες aller retour, περιστρεφόμενα παράθυρα με επίπεδο μύλο και ανοιγόμενα πλαίσια με «κρυφό φύλλο» για την επίτευξη αισθητικής υψηλού επιπέδου.

Η συνεργασία των διαθέσιμων προφίλ σε συνδυασμό με τα υψηλής ποιότητας εξαρτήματα και τους μηχανισμούς, υπογραμμίζουν τον πολύπλευρο και εργονομικό χαρακτήρα του συστήματος.

Η αδιαπραγμάτευτη προτεραιότητα του συστήματος για μέγιστη εξοικονόμηση ενέργειας και υψηλή ασφάλεια εξασφαλίζεται χάρη στη δυνατότητα του περιμετρικού κλειδώματος και στην χρήση των υαλοενισχυμένων πολυαμιδίων (PA66 GF25) 24 mm προσδίδοντας δείκτη θερμομόνωσης  $U_f=2.2-2.6 \text{ W/m}^2\text{K}$  και δείκτη ηχομείωσης  $R_w$  τα 43 dB. Χάρη στις λύσεις που προσφέρει το W450 αποδεικνύεται ένα σύστημα εξαιρετικά αποτελεσματικό, φιλικό στη χρήση, μοναδικό στο είδος του.

## Χαρακτηριστικά & πλεονεκτήματα

- Η μέγιστη ασφάλεια πολλαπλών κλειδωμάτων, οι υψηλές επιδόσεις θερμομόνωσης και ηχομείωσης, η αισθητική και η λειτουργικότητα κάνουν το σύστημα να ξεχωρίζει.
- Χρήση υαλοενισχυμένων πολυαμιδίων (PA66 GF25) 24 mm.
- Πολύ-θάλαμο κεντρικό ελαστικό που βοηθάει στην βέλτιστη στεγανοποίηση της κατασκευής, αποτρέποντας την θερμική μετατόπιση.
- Δυνατότητα τοποθέτησης μηχανισμών Camera Euroopa και CAMERA ALU 16 (χαλύβδινος μηχανισμός κλειδώματος/ ανάκλισης περιμετρικού).
- Δυνατότητα κατασκευής με πηχάκια κοπής 45° αλλά και κουμπωτά για άριστο αισθητικό αποτέλεσμα εσωτερικά του κουφώματος.
- Λάστιχα “κουρτίνες” που προσφέρουν επιπλέον θερμική μόνωση.

## Τυπολογίες

### Ανοιγόμενα παράθυρα/μπαλκονόπορτες

1Φύλλα - 2Φύλλα - 3Φύλλα - 4Φύλλα - Περιστρεφόμενα

**Ανοιγοανακλινόμενα παράθυρα/μπαλκονόπορτες:** 1Φύλλα - 2Φύλλα

**Παντζούρια:** 1Φύλλα - 2Φύλλα - 3Φύλλα - 4Φύλλα

**Πόρτες:** 1Φύλλη - 2Φύλλη - Aller Retour - Συρόμενη ανακλινόμενη (VW)

**Γωνιακή κατασκευή:** 90°-224°

### Σταθερά, Βιτρίνες

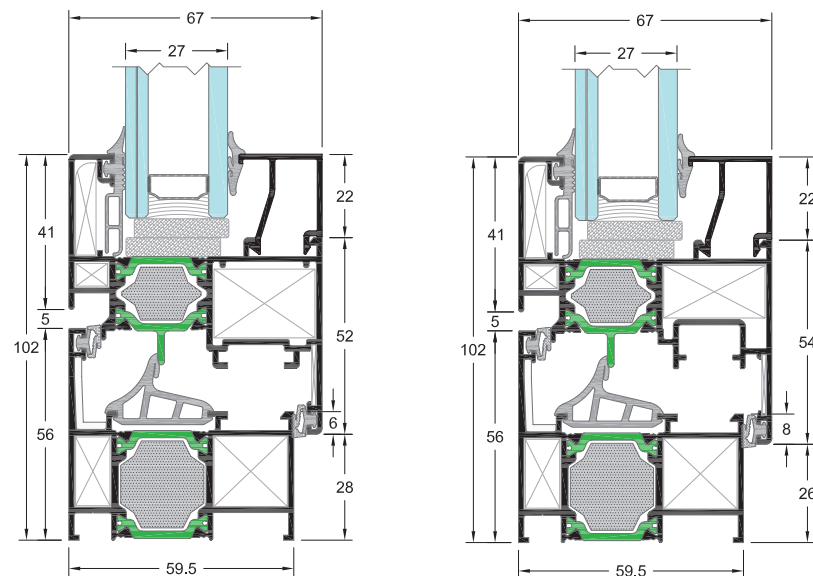
#### Συνδυασμοί

2Φύλλο επάλληλο SL200 και SL2450 με ανοιγόμενο W450

2Φύλλο επάλληλο με σίτα SL200 με ανοιγόμενο W450



ΙΣΙΟ ΟΒΑΛ



### ΜΗΧΑΝΙΣΜΟΙ

CAMERA	CE	ALU 16

### ΕΙΔΟΣ ΘΕΡΜΟΜΟΝΩΣΗΣ

ΠΟΛΥΑΜΙΔΙΑ mm	24	24
ΑΦΡΩΔΕΣ ΜΟΝΩΤΙΚΟ ΥΛΙΚΟ	•	•

### ΔΙΑΣΤΑΣΕΙΣ ΣΥΣΤΗΜΑΤΟΣ

ΕΛΑΧΙΣΤΟ ΒΑΘΟΣ ΚΑΣΑΣ mm	59.5	59.5
ΕΛΑΧΙΣΤΟ ΥΨΟΣ ΟΨΗΣ mm	102	102
ΠΑΧΟΣ ΥΑΛΩΣΗΣ mm	15-51	15-51

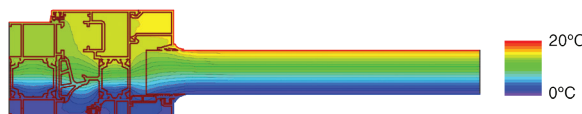
### ΔΙΑΣΤΑΣΕΙΣ ΚΑΤΑΣΚΕΥΗΣ

ΠΛΑΤΟΣ ΦΥΛΛΟΥ mm	365-1600	360-1490
ΥΨΟΣ ΦΥΛΛΟΥ mm	360-2400	450-2360
ΜΕΓΙΣΤΗ ΔΙΑΣΤΑΣΗ ΦΥΛΛΟΥ mm (Π x Υ)	1600x2100 / 1300x2400	1490x2100 / 1300x2360
ΜΕΓΙΣΤΟ ΒΑΡΟΣ ΦΥΛΛΟΥ Kg	130, 150*, 200**	130, 150*, 200**

### ΠΙΣΤΟΠΟΙΗΤΙΚΑ/ΕΠΙΔΟΣΕΙΣ

ΑΕΡΟΔΙΑΠΕΡΑΤΟΤΗΤΑ EN 12207	Class 4	Class 4
ΥΔΑΤΟΣΤΕΓΑΝΟΤΗΤΑ EN 12208	Class 6A	Class 8A
ΑΝΤΟΧΗ ΣΕ ΑΝΕΜΟΠΙΕΣΗ EN 12210	Class C3/B3	Class C5/B5
ΑΝΤΙΔΙΑΡΡΗΚΤΙΚΗ ΠΡΟΣΤΑΣΙΑ EN 1627	N/A	N/A
ΗΧΟΜΕΙΩΣΗ $R_w$ EN 717	43 dB (-2;-7)	43 dB (-2;-7)
ΘΕΡΜΟΠΕΡΑΤΟΤΗΤΑ $U_f$ EN ISO 10077-2	2.2-2.6 $\text{W/m}^2\text{K}$	2.2-2.6 $\text{W/m}^2\text{K}$

\*Ανοιγοανακλινόμενο με ενισχύσεις | \*\*Ανοιγόμενο με μεντεσέδες βαρέως τύπου



### Συντελεστής θερμομόνωσης

$$U_w = 1.4 \text{ W/m}^2\text{K}$$

Ο συντελεστής θερμομόνωσης έχει υπολογιστεί για κατασκευή:

1600x2400 με  $U_g=0.6 \text{ W/m}^2\text{K}$

Τύπος τζαμιού: 5/16 (ARGON) / 3+3